



MONTAGESATZ AZM 161 P

Dane

Klucz zamówieniowy

Oznaczenie typu produktu	MONTAGESATZ AZM 161 P
Numer artykułu (Numer katalogowy)	101150376
EAN (European Article Number)	4030661287812
Numer eCl@ss, wersja 9.0	27-27-26-92
eCl@ss number, version 11.0	27-27-26-92
eCl@ss number, version 12.0	27-27-26-92
ETIM number, version 7.0	EC002594
ETIM number, version 6.0	EC002594

Właściwości ogólne

Ciężar brutto	510 g
---------------	-------

Dane mechaniczne

Instrukcja montażu	Montaż równoległe do osłony bezpieczeństwa
--------------------	--

Zakres dostawy

Zakres dostawy materiału
montażowego

Śruba z łbem soczewkowym stożkowym M5 x 16 wg ISO 7380
Śruba z łbem soczewkowym stożkowym M5 x 10 wg ISO 7380
Podkładka DIN 125-5,3
Śruba z łbem stożkowym płaskim M5 x 16 DIN 7991
Płyta montażowa AZ 16/AZM 161
Profil U-kształtny AZM 161
Kątownik mocujący AZM 161

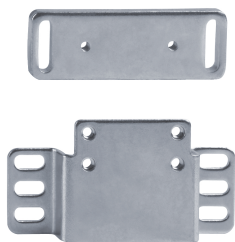
Note

Uwaga (informacje ogólne)

Zestawy montażowe można zastosować tylko w połączeniu z aktywatorem AZM 161-B6.

Obrazy

Zdjęcie produktu (pojedyncze zdjęcie katalogowe)



ID: ms-azm161-p
| 308,9 kB | .jpg | 352.425 x 366.183 mm - 999 x 1038 px - 72 dpi
| 25,4 kB | .png | 74.083 x 76.906 mm - 210 x 218 px - 72 dpi

Rysunek produktu (pokazujący wzajemne położenie części)



ID: 1azm1m00
| 169,2 kB | .cdr |

Rysunek produktu (pokazujący wzajemne położenie części)



ID: 5azm1m14
| 692,3 kB | .cdr |

Dane zostały starannie sprawdzone. Zdjęcia mogą odbiegać od rzeczywistości. Dalsze dane techniczne znajdują się w instrukcji obsługi. Możliwe są zmiany i błędy techniczne.

Wygenerowano dnia 10.08.2022, 14:06