



AZM 161SK-12/12RKA-024G

- Obudowa z tworzywa termoplastycznego
- z podwójną izolacją
- blokada z zabezpieczeniem przed nieprawidłowym zaryglowaniem
- 130 mm x 90 mm x 30 mm
- 6 Zestyki
- długa żywotność

Dane

Klucz zamówieniowy

Oznaczenie typu produktu	AZM 161SK-12/12RKA-024G
Numer artykułu (Numer katalogowy)	101214196
EAN (European Article Number)	4030661398211
Numer eCl@ss, wersja 9.0	27-27-26-03
eCl@ss number, version 11.0	27-27-26-03
eCl@ss number, version 12.0	27-27-26-03
ETIM number, version 7.0	EC002593
ETIM number, version 6.0	EC002593

Certyfikaty - Normy

Certyfikaty	cULus CCC EAC
-------------	---------------------

Właściwości ogólne

Normy	BG-GS-ET-19 EN ISO 14119 EN IEC 60947-5-1
-------	---

Poziom kodowania zgodny z EN ISO 14119	niskie
Zasada działania	elektromechaniczne
Materiał obudowy	Tworzywo sztuczne, tworzywo termoplastyczne wzmocnione włóknem szklanym, samogasnące
Materiał zestyków, elektrycznych	Srebro
Ciężar brutto	480 g

Dane ogólne - właściwości

Ryglowanie napięciem	Tak
Zwolnienie ręczne	Tak
Liczba kierunków aktywacji	3
Liczba zestyków pomocniczych	2
Liczba diod LED	3
Liczba zestyków bezpieczeństwa	4

Klasyfikacja

Normy, przepisy	EN ISO 13849-1
Żywotność	20 Rok(lata)

Klasyfikacja bezpieczeństwa - Wyjścia bezpieczne

B _{10D} Zestyk normalnie zamknięty (NC)	2 000 000 operacji
B _{10D} Zestyk normalnie otwarty (NO)	1 000 000 operacji

Dane mechaniczne

Żywotność mechaniczna, najmniejszy	1 000 000 operacji
Luz aktywatora w kierunku blokowania	5,5 mm
Siła ryglowania zgodnie z EN ISO 14119	2 000 N
Siła zatrasku	30 N
Skok wymuszonego rozwarcia	10 mm
Siła wymuszonego rozwarcia, minimalne	20 N
Szybkość najazdu, maksimum	2 m/s

Mechanical data - Connection technique

Konektor	Terminale śrubowe
Prowadzenie przewodów	4 x M16 x 1,5
Przekrój kabla, minimalne	1 x 0,25 mm ²
Przekrój kabla, maksimum	1 x 1,5 mm ²
Uwaga (przekrój przyłącza)	Wszystkie odniesienia do przekroju przewodów uwzględniają końcówki kablowe.

Dane mechaniczne - Wymiary

Długość czujnika	30 mm
Szerokość czujnika	130 mm
Wysokość czujnika	90 mm

Warunki otoczenia

Stopień ochrony	IP67
Temperatura otoczenia, minimalne	-25 °C
Temperatura otoczenia, maksimum	+60 °C
Temperatura przechowywania i transportu, minimalne	-25 °C
Temperatura przechowywania i transportu, maksimum	+85 °C

Ambient conditions - Insulation values

Znamionowe napięcie izolacji	250 V
Znamionowe napięcie udarowe wytrzymywane	4 kV

Dane elektryczne

Znamionowy prąd cieplny	6 A
Warunkowy znamionowy prąd zwarciaowy wg EN 60947-5-1	1 000 A

Elektryczny pobór mocy, maksimum	10 W
Element przełączający	zestyk (NO), zestyk (NC)
Zasada przełączania	Wolnoprzełączające
Częstotliwość przełączania	1 000 /h

Dane elektryczne - zestyki bezpieczeństwa

Napięcie, kategoria użytkowania AC-15	230 VAC
Prąd, kategoria użytkowania AC-15	4 A
Napięcie, kategoria użytkowania DC-13	24 VDC
Prąd, kategoria użytkowania DC-13	2,5 A

Dane elektryczne - zestyki pomocnicze

Napięcie, kategoria użytkowania AC-15	230 VAC
Prąd, kategoria użytkowania AC-15	4 A
Napięcie, kategoria użytkowania DC-13	24 VDC
Prąd, kategoria użytkowania DC-13	2,5 A

Pozostałe dane

Uwaga (zastosowania aplikacyjne)	przesuwna osłona bezpieczeństwa osłona zdejmowana uchylna osłona bezpieczeństwa
----------------------------------	---

Zakres dostawy

Zakres dostawy	Aktywatory należy zamawiać oddzielnie.
----------------	--

Note

Uwaga (wyjście pomocnicze)	Do konserwacji, instalacji itp. Do ręcznego zwalniania przy pomocy klucza trójkątnego M5, dostępny jako wyposażenie dodatkowe
----------------------------	---

Klucz zamówieniowy

Oznaczenie typu produktu:

AZM 161 (1)-(2)(3)K(4)-(5)-(6)(7)

(1)

SK	połączenie śrubowe
CC	Złącza samozaciskowe
ST	Konektor M12, 8- i 4-polowy (tylko dla Us: 24 VAC/DC)

(2)

11/03	1 zestyk NO / 4 zestyki NC (wersja konektorowa)
12/03	1 zestyk NO / 5 zestyków NC
12/11	2 zestyki NO / 3 zestyki NC (wersja konektorowa)
11/12	2 zestyki NO / 3 zestyki NC (wersja konektorowa)
12/12	2 zestyki NO / 4 zestyki NC

(3)

bez	Siła zatrzasku 5 N
R	Siła zatrzasku 30 N

(4)

bez	Ryglowanie sprężyną
A	Ryglowany napięciem

(5)

bez	Zwolnienie ręczne z boku
ED	Zwolnienie ręczne od strony pokrywy
EU	Zwolnienie ręczne od tyłu
T	Wyjście awaryjne boczne
T	Wyjście awaryjne od strony pokrywy
TU	Wyjście awaryjne od tyłu
N	Zwolenienie awaryjne

(6)

024	Us: 24 VAC/DC
110/230	Us: 110/230 VAC

(7)

Obrazy

Zdjęcie produktu (pojedyncze zdjęcie katalogowe)

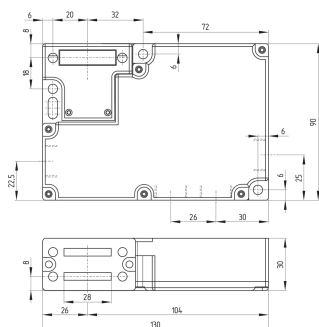


ID: kazm1f83

| 361,3 kB | .jpg | 352.778 x 259.997 mm - 1000 x 737 px - 72 dpi

| 34,7 kB | .png | 74.083 x 54.681 mm - 210 x 155 px - 72 dpi

Rysunek wymiarowy Urządzenie podstawowe



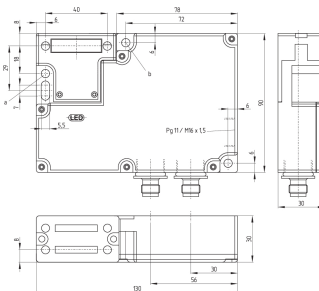
ID: kazm1g20

| 39,1 kB | .cdr |

| 4,8 kB | .png | 73.731 x 75.847 mm - 209 x 215 px - 72 dpi

| 154,6 kB | .jpg | 352.425 x 362.303 mm - 999 x 1027 px - 72 dpi

Rysunek wymiarowy Urządzenie podstawowe



ID: Kazm1g18

| 158,1 kB | .jpg | 352.778 x 315.031 mm - 1000 x 893 px - 72 dpi

Schmersal-Polska Sp.j., ul. Baletowa 29, 02-867 Warszawa

Dane zostały starannie sprawdzone. Zdjęcia mogą odbiegać od rzeczywistości. Dalsze dane techniczne znajdują się w instrukcji obsługi. Możliwe są zmiany i błędy techniczne.

Wygenerowano dnia 08.08.2022, 09:41