



## AZM 161-STS30-07

- Zamykanie klamką
- odpowiednie dla wszystkich typów osłon
- EX-AZM 161
- Maks. 110 °C

## Dane

### Klucz zamówieniowy

Oznaczenie typu produktu	AZM 161-STS30-07
Numer artykułu (Numer katalogowy)	101173764
EAN (European Article Number)	4030661302966
Numer eCl@ss, wersja 9.0	27-27-26-06
eCl@ss number, version 11.0	27-27-26-06
eCl@ss number, version 12.0	27-27-26-06
ETIM number, version 7.0	EC001487
ETIM number, version 6.0	EC001487

### Właściwości ogólne

Ciężar brutto	1 530 g
---------------	---------

### Dane mechaniczne

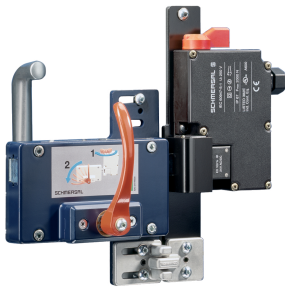
Ogranicznik drzwiowy	Po prawej stronie
Siła ścinająca	15 000 N
Aktywator zamontowany	Na zewnątrz

## Zakres dostawy

Zakres dostawy	The door latch is not included in the scope of delivery
Uwaga (zakres dostawy, liczba i rodzaj)	Aktywator z płytą montażową
Zakres dostawy materiału montażowego	Płyta montażowa wyłącznika bezpieczeństwa

## Obrazy

### Zdjęcie produktu (pojedyncze zdjęcie katalogowe)

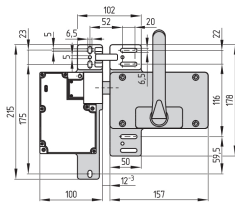


ID: kazm1f25

| 498,2 kB | .jpg | 352.778 x 352.778 mm - 1000 x 1000 px - 72 dpi

| 36,5 kB | .png | 74.083 x 74.083 mm - 210 x 210 px - 72 dpi

### Rysunek wymiarowy Aktywator



ID: lazm1m09

| 9,1 kB | .png | 74.083 x 51.506 mm - 210 x 146 px - 72 dpi

| 118,5 kB | .jpg | 352.778 x 245.181 mm - 1000 x 695 px - 72 dpi

Schmersal-Polska Sp.j., ul. Baletowa 29, 02-867 Warszawa

Dane zostały starannie sprawdzone. Zdjęcia mogą odbiegać od rzeczywistości. Dalsze dane techniczne znajdują się w instrukcji obsługi. Możliwe są zmiany i błędy techniczne.

Wygenerowano dnia 10.08.2022, 14:05