



BETAETIGER AZM 161-B1E

- Aktywator prosty
- nadaje się szczególnie do osłon przesuwnych

Dane

Klucz zamówieniowy

Oznaczenie typu produktu	BETAETIGER AZM 161-B1E
Numer artykułu (Numer katalogowy)	101144416
EAN (European Article Number)	4030661283203
Numer eCl@ss, wersja 9.0	27-27-26-06
eCl@ss number, version 11.0	27-27-26-06
eCl@ss number, version 12.0	27-27-26-06
ETIM number, version 7.0	EC001487
ETIM number, version 6.0	EC001487

Właściwości ogólne

Materiał aktywatora	Stal nierdzewna (V2A)
Ciężar brutto	29 g

Dane mechaniczne

aktywator	prosty
-----------	--------

Zakres dostawy

Zakres dostawy materiału
montażowego

Śruby odporne na manipulacje

Note

Uwaga (informacje ogólne)

Minimalny promień najazdu aktywatora przy osłonach uchylnych 160 mm
Oś zawiasu powinna znajdować się 5 mm powyżej górnej krawędzi wyłącznika bezpieczeństwa, w tej samej płaszczyźnie

Obrazy

Zdjęcie produktu (pojedyncze zdjęcie katalogowe)



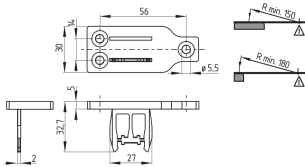
ID: kazm1f43

| 7,3 MB | .tif | 195.4 x 130.2 mm - 1954 x 1302 px - 254 dpi

| 185,3 kB | .jpg | 352.778 x 235.303 mm - 1000 x 667 px - 72 dpi

| 17,2 kB | .png | 74.083 x 49.389 mm - 210 x 140 px - 72 dpi

Rysunek wymiarowy Inne

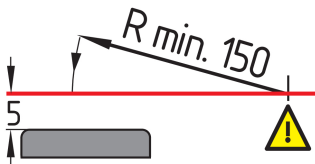


ID: 1azm1b21

| 39,0 kB | .cdr |

| 86,7 kB | .jpg | 352.778 x 245.886 mm - 1000 x 697 px - 72 dpi

Promień prowadzenia



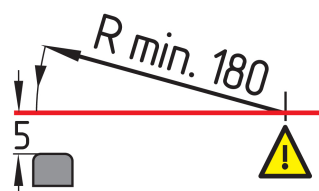
ID: kazm1r01

| 19,8 kB | .cdr |

| 3,4 kB | .png | 74.083 x 38.1 mm - 210 x 108 px - 72 dpi

| 76,2 kB | .jpg | 352.778 x 180.622 mm - 1000 x 512 px - 72 dpi

Promień prowadzenia



ID: kazm1r22

| 20,7 kB | .cdr |

| 3,7 kB | .png | 74.083 x 55.386 mm - 210 x 157 px - 72 dpi

| 87,4 kB | .jpg | 352.778 x 263.172 mm - 1000 x 746 px - 72 dpi

Schmersal-Polska Sp.j., ul. Baletowa 29, 02-867 Warszawa

Dane zostały starannie sprawdzone. Zdjęcia mogą odbiegać od rzeczywistości. Dalsze dane techniczne znajdują się w instrukcji obsługi. Możliwe są zmiany i błędy techniczne.

Wygenerowano dnia 10.08.2022, 14:03