



WTB4S-3P2161

W4

FOTOPRZEKAŹNIKI MINI

SICK
Sensor Intelligence.



Informacje do zamówienia

Typ	Nr artykułu
WTB4S-3P2161	1042040

Więcej wersji urządzeń i akcesoriów → www.sick.com/W4

Rysunek może się różnić



Szczegółowe dane techniczne

Cechy

Zasada działania	Fotoprzekaźnik odbiciowy
Szczegóły zasady działania	Tłumienie tła
Maks. zasięg wykrywania	4 mm ... 180 mm ¹⁾
Zasięg wykrywania	10 mm ... 180 mm ¹⁾
Wiązka transmisyjna	
Nadajnik światła	Nadajnik PinPoint ²⁾
Rodzaj światła	Widzialne światło czerwone
Rozmiar plamki świetlnej (odległość)	Ø 6,5 mm (150 mm)
Parametry LED	
Długość fali	650 nm
Rodzaj ustawiania	Potencjometr, 5 obrotów

¹⁾ Materiał pomiarowy o współczynniku emisji 90% (w odniesieniu do wzorca bieli DIN 5033).

²⁾ Średnia żywotność 100 000 godz. przy T_U = +25 °C.

Charakterystyka bezpieczeństwa technicznego

MTTF_D	1.078 lat(a)
DC_{avg}	0 %
T_M (okres użytkowania)	20 lat(a)

Dane elektryczne

Napięcie zasilające U_B	10 V DC ... 30 V DC ¹⁾
Tętnienia resztkowe	< 5 V _{SS} ²⁾
Pobór prądu	20 mA ³⁾
Klasa ochrony	III
Wyjście cyfrowe	
Rodzaj	PNP
Prąd wyjściowy I _{maks.}	≤ 100 mA
Czas odpowiedzi	< 0,5 ms ⁴⁾
Częstotliwość przełączania	1.000 Hz ⁵⁾
Tryb przełączania	Załączany przez światło
Układy zabezpieczające	A ⁶⁾ C ⁷⁾ D ⁸⁾

¹⁾ Wartości graniczne.

²⁾ Nie może być wyższa ani niższa od podanych tolerancji U_V .

³⁾ Bez obciążenia.

⁴⁾ Czas biegu sygnału przy obciążeniu rezystancyjnym.

⁵⁾ Przy relacji światło/ciemność 1:1.

⁶⁾ A = przyłącza U_V z zabezpieczeniem przed zmianą biegunowości.

⁷⁾ C = tłumienie impulsów zakłócających.

⁸⁾ D = wyjścia zabezpieczone przed przetężeniami i zwarciami.

Dane mechaniczne

Wykonanie	Prostopadłościenny
Szczegóły budowy	Slim
Wymiary (szer. x wys. x głęb.)	12,2 mm x 41,8 mm x 17,3 mm
Przylącze	Wtyk M8, 3-pinowy
Materiał	
Obudowa	Tworzywo sztuczne, ABS
Szyba przednia	Tworzywo sztuczne, PMMA
Masa	30 g

Dane dotyczące otoczenia

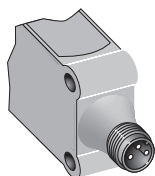
Stopień ochrony	IP67 IP66
Temperatura otoczenia podczas pracy	-40 °C ... +60 °C
Temperatura otoczenia podczas przechowywania	-40 °C ... +75 °C
Nr pliku UL	NRKH.E181493 & NRKH7.E181493

Klasyfikacje

eCl@ss 5.0	27270904
eCl@ss 5.1.4	27270904
eCl@ss 6.0	27270904
eCl@ss 6.2	27270904

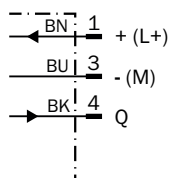
eCl@ss 7.0	27270904
eCl@ss 8.0	27270904
eCl@ss 8.1	27270904
eCl@ss 9.0	27270904
eCl@ss 10.0	27270904
eCl@ss 11.0	27270904
eCl@ss 12.0	27270903
ETIM 5.0	EC002719
ETIM 6.0	EC002719
ETIM 7.0	EC002719
ETIM 8.0	EC002719
UNSPSC 16.0901	39121528

Typ przyłącza



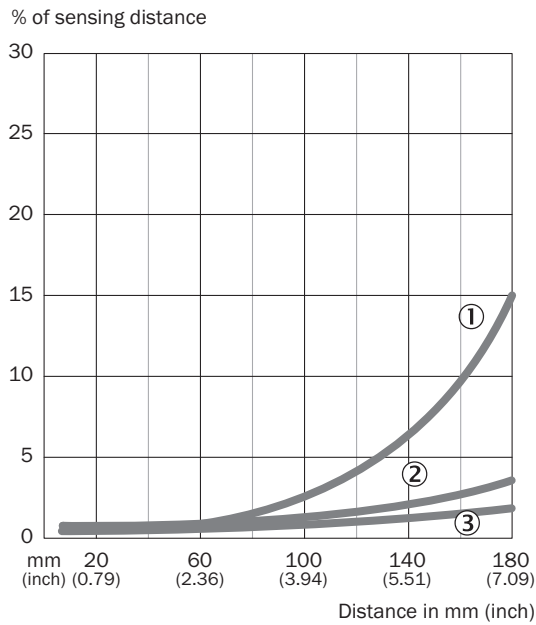
Schemat elektryczny

Cd-045



Charakterystyka

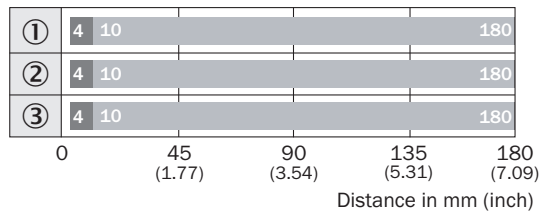
WTB4S-3, 180 mm



- ① Zasięg - kolor czarny, współczynnik emisji 6%
- ② Zasięg - kolor szary, współczynnik emisji 18%
- ③ Zasięg - kolor biały, współczynnik emisji 90%

Wykres zasięgu wykrywania

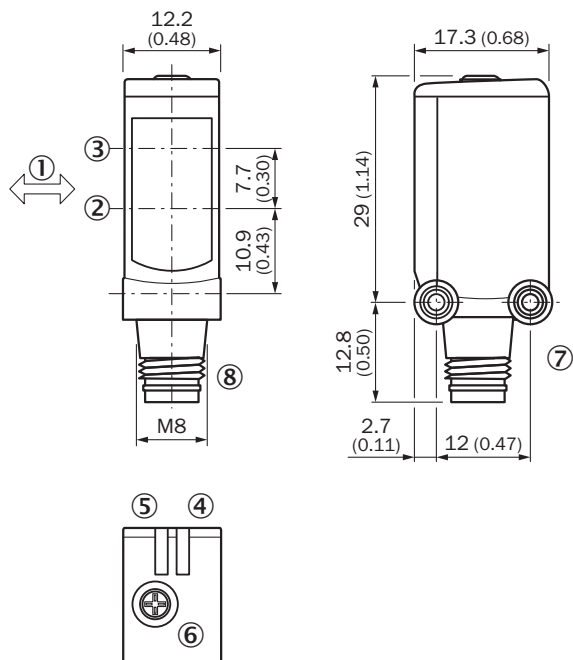
WTB4S-3, 180 mm



- Sensing range max. ■ Sensing range
- ① Zasięg - kolor czarny, współczynnik emisji 6%
- ② Zasięg - kolor szary, współczynnik emisji 18%
- ③ Zasięg - kolor biały, współczynnik emisji 90%

Rysunek wymiarowy (Wymiary w mm)




WTB4S-3, potencjometr



- ① Preferowany kierunek materiału pomiarowego
- ② Oś optyczna, odbiornik
- ③ Oś optyczna, nadajnik
- ④ Zielona dioda LED: napięcie zasilające aktywne
- ⑤ Żółta dioda LED: status odbioru światła
- ⑥ Potencjometr
- ⑦ Gwint mocujący M3
- ⑧ Przyłącze

Zalecane akcesoria

Więcej wersji urządzeń i akcesoriów → www.sick.com/W4

	Krótki opis	Typ	Nr artykułu
Uchwyty montażowe i płytki mocujące			
	Kątownik mocujący do montażu na ścianie, Stal nierdzewna 1.4571, z materiałami mocującymi	BEF-W4-A	2051628
Złącza wtykowe i przewody			
	Głowica A: Wtyk, M8, 3 piny, prosty Przewód: nieekranowany	STE-0803-G	6037322
	Głowica A: Gniazdo, M8, 3 piny, prosty, kodowanie A Głowica B: koniec przewodu niezakończony wtykiem Przewód: Przewód czujnika/elementu wykonawczego, PVC, nieekranowany, 5 m	YF8U13-050VA1XLEAX	2095884

SICK W SKRÓCIE

Firma SICK należy do czołowych producentów inteligentnych czujników i rozwiązań wykorzystujących czujniki do zastosowań przemysłowych. Wyjątkowa gama produktów i usług stwarza idealną podstawę dla bezpiecznego i wydajnego sterowania procesami, ochrony ludzi przed wypadkami i unikania zanieczyszczenia środowiska.

Mamy szerokie doświadczenie w różnych branżach i znamy występujące w nich procesy oraz wymagania. Nasze inteligentne czujniki zapewniają klientom dokładnie to, czego im potrzeba. W centrach aplikacji w Europie, Azji i Ameryce Północnej rozwiązania systemowe są testowane i optymalizowane pod kątem potrzeb konkretnych klientów. Wszystko to sprawia, że jesteśmy niezawodnym dostawcą i partnerem w zakresie rozwoju.

Naszą ofertę dopełniają kompleksowe usługi: rozwiązania SICK LifeTime Services wspierają klientów w trakcie całego cyklu użytkowania maszyny i dbają o bezpieczeństwo i produktywność.

Właśnie tak rozumiemy hasło „Sensor Intelligence”.

BLISKO KLIENTA NA CAŁYM ŚWIECIE:

Osoby kontaktowe i pozostałe lokalizacje → www.sick.com