

1) powierzchnia aktywna, 2) Obudowa, 3) Pokrywka, 4) Potencjometr, 5) Wskazanie funkcji LED



### Basic features

Czułość	Regulowana odległość przełączania
Dopuszczenie / Zgodność	CE cULus WEEE
Norma podstawowa	IEC 60947-5-2
Seria	M30
Zakres dostawy	Nakrętka (2x)

### Electrical connection

Długość przewodu L	2 m
Liczba żył	3
Ochrona przed zmianą biegunów	tak
Przekrój przewodu	0.20 mm <sup>2</sup>
Zabezpieczenie przed zamianą biegunów	tak
Zabezpieczenie przed zwarcie	tak

### Electrical data

Częstotliwość przełączania	100 Hz
Kategoria użytkowania	DC-13
Maks. spadek napięcia statyczny	1.5 V
Napięcie robocze Ub	10...35 VDC
Pomiarowe napięcie izolacji Ui	75 V DC
Prąd roboczy pomiarowy Ie	300 mA
Tętnienia resztkowe maks. (w % z Ue)	10 %

### Environmental conditions

Stopień ochrony	IP67
Temperatura otoczenia	-30...70 °C

### Functional safety

MTTF (40 °C)	262 a
--------------	-------

### Interface

Wyjście przełączające	PNP, styk zwierny (NO)
-----------------------	------------------------

### Material

Materiał obudowy	PTFE
Materiał osłony	PTFE
Materiał powierzchni aktywnej	PTFE
Materiał płaszcz	PTFE

### Mechanical data

Gwint (A)	M30x1.5
Moment dociągający	2 Nm
Montaż	ponad powierzchnią
Wielkość	M30x1.5
Wymiary	Ø 30 x 72 mm

Czujniki pojemnościowe  
**BCS M30TTH2-PSC30G-AT02**  
Kod artykułu: BCS0077

# BALLUFF

## Range/Distance

Maks. dryft temperaturowy (% z Sr)	15 %
Maks. histereza H (w % z Sr)	10.0 %

Powtarzalność maks. (w % z Sr)	2.0 %
Zakres pomiarowy	2...30 mm
Znamionowy zakres działania Sn	30 mm

## Remarks

IP67 tylko z dod. zabezpieczeniem uszczelnienia na wlocie przewodu, np. wąż kurczliwy

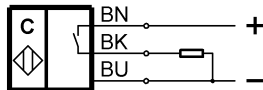
The potentiometer does not have a fixed stop, but can be turned endlessly without destroying anything.

If no change in the switching signal is detected, the potentiometer should be turned forwards or backwards until a signal change occurs at the output.

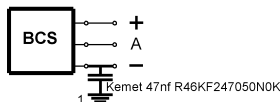
Dalsze informacje dot. MTTF lub B10d patrz Certyfikat MTTF / B10d

Podawanie wartości MTTF- / B10d nie stanowi wiążącego zapewnienia o właściwościach i/lub żywotności produktu; są to jedynie wartości ustalone doświadczalnie, bez charakteru zobowiązującego. Na podstawie tych wartości nie przedłuża się również okresu przedawnienia roszczeń z tytułu wad ani nie wpływa to na ten okres w jakiegokolwiek innej formie.

## Wiring Diagrams



## Installation remarks



1) Machine GND