

1) Oś przetwornika ultradźwiękowego, 2) Kierunek odejścia wtyczki 90°, 3) Napięcie robocze, 4) Funkcja wyjścia



### Basic features

<b>Dopuszczenie / Zgodność</b>	cULus CE WEEE UKCA
<b>Seria</b>	M18M1
<b>Tryb pracy</b>	IO-Link Czujnik odbiciowy (punkt przełączający) Czujnik odbiciowy (okno przełączające) Zapora odbłyiskowa
<b>Zastosowanie</b>	Pomiar odległości Detekcja obiektów

### Display/Operation

<b>Ustawiacz</b>	nie
------------------	-----

### Electrical connection

<b>Przylącze</b>	M12x1-Męski, 5-stykowe
<b>Zabezpieczenie przed zamianą biegunów</b>	tak
<b>Zabezpieczenie przed zwarcie</b>	tak

### Electrical data

<b>Częstotliwość przełączania</b>	25 Hz
<b>Częstotliwość ultradźwiękowa</b>	320 kHz
<b>Funkcja wejścia</b>	Wybór trybu pracy Ustawienie fabryczne (Reset) Synchronizacja wł./wył. Styk zwierny/rozwierny (NO/NC) Tryb SIO/tryb IO-Link Programowanie odległość przełączania, 2 wartości Sygnał synchronizacji
<b>Histeresa H maks.</b>	3 mm
<b>Maks. prąd wyjściowy</b>	100 mA
<b>Napięcie robocze <math>U_b</math></b>	10...30 VDC
<b>Napięcie znamionowe pracy <math>U_e</math> DC</b>	24 V
<b>Pobór prądu maks.</b>	40 mA
<b>Synchronizacja</b>	wewn, maks. 10 czujników

### Environmental conditions

<b>Stopień ochrony</b>	IP67
<b>Temperatura otoczenia</b>	-25...70 °C
<b>Temperatura przechowywania</b>	-40...85 °C

### Functional safety

<b>MTTF (40 °C)</b>	1134 a
---------------------	--------

Czujniki ultradźwiękowe  
**BUS M18M1-GPXI-03/025-S92G**  
Kod artykułu: BUS0029

# BALLUFF

## Interface

Interfejs	IO-Link 1.0
Min. cykl danych procesowych	8 ms
Opcja ustawień interfejsu	Punkt przełączania (2x dla okna) Tryb SIO/tryb IO-Link Filtr wartości pomiarowych Histereza Siła filtra (10 stopni) Tryb pracy Zakres wygaszenia przedniego tła Styk zwierny/styk rozwierny Ustawienie fabryczne (Reset)
Wyjście przełączające	PNP/NPN styk zwierny/styk rozwierny (NO/NC) przeciwtakt
Wyjściowe dane procesowe	Wartość odległości Stan załączenia

## Material

Material obudowy	Mosiądz, niklowane PBT
Material powierzchni aktywnej	Pianka PU/Żywica epoksydowa/ Szkło
Ochrona powierzchni	niklowane

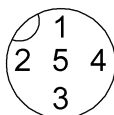
## Mechanical data

Szczegóły instalacji	Nakrętka M18x1
Wymiary	Ø 18 x 52.5 mm

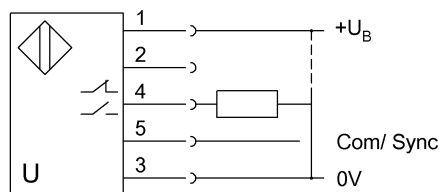
## Range/Distance

Powtarzalność	± 0.15 % FS
Rozdzielczość	≤ 0.069 mm
Zasięg	30...350 mm
Znamionowy zakres działania Sn	250 mm

## Connector Drawings



## Wiring Diagrams



Technical Drawings

