

1) Oś przetwornika ultradźwiękowego, 2) Kierunek odejścia wtyczki 90°, 3) Wyświetlacz i panel obsługi



Basic features

Dopuszczenie / Zgodność	cULus CE WEEE UKCA
Seria	M30E1
Tryb pracy	Zapora odbłyskowa Czujnik odbiciowy (okno przełączające) Czujnik odbiciowy (punkt przełączający) Pomiar analogowy (charakterystyka)
Zastosowanie	Pomiar odległości Detekcja obiektów

Display/Operation

Ustawiacz	Przycisk (2x)
Ustawienie	Praca synchroniczna/wielokrotna Wskaźnik segmentowy jasno/ciemno/wył. Siła filtra (10 stopni) Zwłoka zadziałania 0...20 s Zakres wygaszenia przedniego tła Wielokrotny adres czujnika Kompensacja czujnika (kalibracja) Komp. temperatury wł./wył. Charakterystyka wyjściowa rosnąca/ opadająca Wyjście analogowe U/I/Auto Tryb wskazania wskaźnika segmentowego Synchronizacja wł./wył. Prędkość wielokrotna Filtr wartości pomiarowych Histereza Ustawienie fabryczne (Reset) Blokada klawiszy wł./wył. Styk zwierny/styk rozwierny Odległość przełączania, 2 wartości Tryb pracy Zakres rejestracji (3 stopnie) Tryb programowania wyświetlacz/przycisk Okno charakterystyki

Czujniki ultradźwiękowe
BUS M30E1-PPC-03/025-S92K
Kod artykułu: BUS002K

BALLUFF

Electrical connection

Przyłącze	M12x1-Męski, 5-stykowe
Zabezpieczenie przed zamianą biegunów	tak
Zabezpieczenie przed zwarcie	tak

Electrical data

Częstotliwość przełączania	25 Hz
Częstotliwość ultradźwiękowa	320 kHz
Funkcja wejścia	Sygnal synchronizacji
Histeresa H maks.	3 mm
Maks. prąd wyjściowy	200 mA
Maks. rezystancja obciążenia RL (analogowy I)	500 Ohm przy UB> 20 V 100 Ohm przy UB< 20 V
Min. rezystancja obciążenia RL (analogowy U)	100 kOhm przy UB> 15 V
Napięcie robocze Ub	9...30 VDC
Napięcie znamionowe pracy Ue DC	24 V
Pobór prądu maks.	80 mA
Synchronizacja	wewn, maks. 10 czujników

Environmental conditions

Stopień ochrony	IP67
Temperatura otoczenia	-25...70 °C
Temperatura przechowywania	-40...85 °C

Remarks

Po usunięciu przeciążenia czujnik jest z powrotem gotów do działania.
Obiekt referencyjny do Sn: rura \varnothing 10mm. Maks. zasięg odnosi się do ustawionej płyty.
Nie naciskać na przycisk ostrym przedmiotem.
Akcesoria zamawiać oddzielnie.
Dalsze informacje: patrz instrukcja obsługi.
Dalsze informacje dot. MTTF lub B10d patrz Certyfikat MTTF / B10d

Podawanie wartości MTTF- / B10d nie stanowi wiążącego zapewnienia o właściwościach i/lub żywotności produktu; są to jedynie wartości ustalone doświadczalnie, bez charakteru zobowiązującego. Na podstawie tych wartości nie przedłuża się również okresu przedawnienia roszczeń z tytułu wad ani nie wpływa to na ten okres w jakiegokolwiek innej formie.

Functional safety

MTTF (40 °C)	1483 a
--------------	--------

Interface

Charakterystyka wyjściowa	narastające/opadające liniowo
Wyjście analogowe	Analogowy, napięcie/analogowo, natężenie 0...10 V/4...20 mA
Wyjście przełączające	PNP styk zwrotny/styk rozdzielnikowy (NO/NC)

Material

Materiał obudowy	Stal nierdzewna PBT, TPU
Materiał powierzchni aktywnej	Pianka PU/Żywica epoksydowa/Szkło

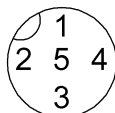
Mechanical data

Szczegóły instalacji	Nakrętka M30x1.5
Wymiary	\varnothing 30 x 94.5 mm

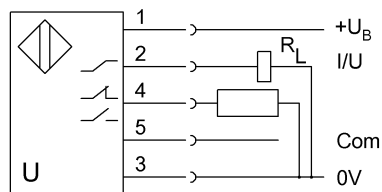
Range/Distance

Powtarzalność	\pm 0.15 % FS
Rozdzielczość	\leq 0.025 mm
Zasięg	30...350 mm
Znamionowy zakres działania Sn	250 mm

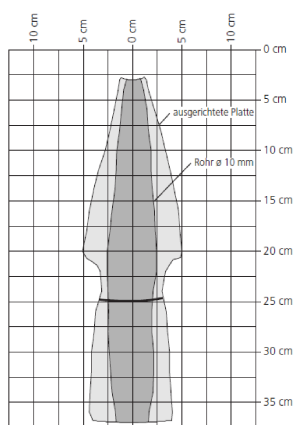
Connector Drawings



Wiring Diagrams



Technical Drawings



Help Views

