

1) Kierunek odejścia wtyczki 90°, 2) Funkcja wyjścia, 3) Oś przetwornika ultradźwiękowego, 4) Napięcie robocze



Basic features

Dopuszczenie / Zgodność	cULus CE WEEE UKCA
Seria	W18M1
Tryb pracy	Pomiar analogowy (charakterystyka)
Zastosowanie	Pomiar odległości

Display/Operation

Ustawiacz	nie
-----------	-----

Electrical connection

Przyłącze	M12x1-Męski, 5-stykowe
Zabezpieczenie przed zamianą biegunów	tak
Zabezpieczenie przed zwarcieniem	tak

Electrical data

Częstotliwość ultradźwiękowa	380 kHz
Funkcja wejścia	Charakterystyka wyjściowa rosnąca/ opadająca Programowanie zakresu roboczego Ustawienie fabryczne (Reset) Synchronizacja wł./wył. Sygnał synchronizacji
Min. rezystancja obciążenia RL (analogowy U)	100 kOhm przy UB > 15 V
Napięcie robocze Ub	15...30 VDC
Napięcie znamionowe pracy Ue DC	24 V
Pobór prądu maks.	40 mA
Synchronizacja	wewn, maks. 10 czujników

Environmental conditions

Stopień ochrony	IP67
Temperatura otoczenia	-25...70 °C
Temperatura przechowywania	-40...85 °C

Czujniki ultradźwiękowe
BUS W18M1-XA-02/015-S92G
Kod artykułu: BUS0028

BALLUFF

Functional safety

MTTF (40 °C) 1134 a

Interface

Charakterystyka wyjściowa narastające/opadające liniowo
Wyjście analogowe Analogowy, napięcie 0...10 V

Material

Material obudowy Mosiądz, niklowane
PBT
Material powierzchni aktywnej Pianka PU/Żywica epoksydowa/
Szkło
Ochrona powierzchni niklowane

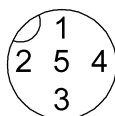
Mechanical data

Szczegóły instalacji Nakrętka M18x1
Wymiary $\varnothing 18 \times 68.4 \text{ mm}$

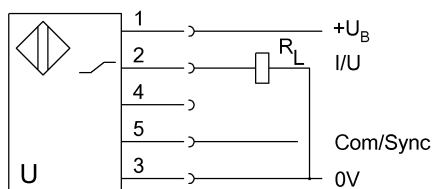
Range/Distance

Powtarzalność $\pm 0.15 \% \text{ FS}$
Rozdzielczość $\leq 0.070 \text{ mm}$
Zasięg 25...250 mm
Znamionowy zakres działania Sn 150 mm

Connector Drawings



Wiring Diagrams



Technical Drawings

