

1) Oś przetwornika ultradźwiękowego, 2) Kierunek odejścia wtyczki 90°, 3) Wskazanie funkcji LED, 4) Funkcja wyjścia



### Basic features

Dopuszczenie / Zgodność	cULus CE WEEE UKCA
Seria	M18M1
Tryb pracy	IO-Link Czujnik odbiciowy (punkt przełączający) Czujnik odbiciowy (okno przełączające) Zapora odbłyiskowa
Zastosowanie	Pomiar odległości Detekcja obiektów

### Display/Operation

Ustawiacz	nie
-----------	-----

### Electrical connection

Przyłącze	M12x1-Męski, 5-stykowe
Zabezpieczenie przed zamianą biegunów	tak
Zabezpieczenie przed zwarciem	tak

### Electrical data

Częstotliwość przełączania	10 Hz
Częstotliwość ultradźwiękowa	200 kHz
Funkcja wejścia	Wybór trybu pracy Ustawienie fabryczne (Reset) Synchronizacja wł./wył. Styk zwierny/rozwierny (NO/NC) Tryb SIO/tryb IO-Link Programowanie odległość przełączania, 2 wartości Sygnał synchronizacji
Histeresa H maks.	20 mm
Maks. prąd wyjściowy	100 mA
Napięcie robocze $U_b$	10...30 VDC
Napięcie znamionowe pracy $U_e$ DC	24 V
Pobór prądu maks.	40 mA
Synchronizacja	wewn, maks. 10 czujników

### Environmental conditions

Stopień ochrony	IP67
Temperatura otoczenia	-25...70 °C
Temperatura przechowywania	-40...85 °C

### Functional safety

MTTF (40 °C)	1134 a
--------------	--------

Czujniki ultradźwiękowe  
**BUS M18M1-GPXI-12/100-S92G**  
 Kod artykułu: BUS004P

# BALLUFF

## Interface

<b>Interfejs</b>	IO-Link 1.0
<b>Min. cykl danych procesowych</b>	20 ms
<b>Opcja ustawień interfejsu</b>	Punkt przełączania (2x dla okna) Tryb SIO/tryb IO-Link Filtr wartości pomiarowych Histereza Siła filtra (10 stopni) Tryb pracy Zakres wygaszenia przedniego tła Styk zwierny/styk rozwierny Ustawienie fabryczne (Reset)
<b>Wyjście przełączające</b>	PNP/NPN styk zwierny/styk rozwierny (NO/NC) przeciwtakt
<b>Wyjściowe dane procesowe</b>	Wartość odległości Stan załączenia

## Material

<b>Materiał obudowy</b>	Mosiądz, niklowane PBT
<b>Materiał powierzchni aktywnej</b>	Pianka PU/Żywica epoksydowa/ Szkło
<b>Ochrona powierzchni</b>	niklowane

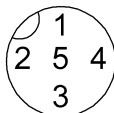
## Mechanical data

<b>Szczegóły instalacji</b>	Nakrętka M18x1
<b>Wymiary</b>	Ø 18 x 52.5 mm

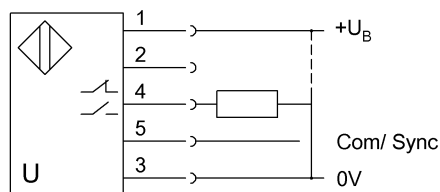
## Range/Distance

<b>Powtarzalność</b>	± 0.15 % FS
<b>Rozdzielczość</b>	≤ 0.069 mm
<b>Zasięg</b>	120...1300 mm
<b>Znamionowy zakres działania Sn</b>	1000 mm

## Connector Drawings



## Wiring Diagrams



Technical Drawings

