

## Basic features

<b>Czułość</b>	Odległość przełączania z możliwością uczenia
<b>Dopuszczenie / Zgodność</b>	CE UKCA cULus WEEE
<b>Norma podstawowa</b>	IEC 60947-5-2
<b>Seria</b>	M12
<b>Zakres dostawy</b>	Nakrętka M12x1 (2x) Instrukcja montażu

## Display/Operation

<b>Wskaźnik napięcia roboczego</b>	tak
<b>Wskaźnik zadziałania</b>	tak

## Electrical connection

<b>Długość przewodu L</b>	2 m
<b>Liczba żył</b>	4
<b>Ochrona przed zmianą biegunów</b>	tak
<b>Przekrój przewodu</b>	0.14 mm <sup>2</sup>
<b>Zabezpieczenie przed zamianą biegunów</b>	tak
<b>Zabezpieczenie przed zwarcie</b>	tak
<b>Średnica przewodu D</b>	3.4 mm

## Electrical data

<b>Częstotliwość przełączania</b>	100 Hz
<b>Kategoria użytkowania</b>	DC-13
<b>Maks. czas opóźnienia</b>	50 ms
<b>Maks. pojemność obciążeniowa (przy Ue)</b>	220 nF
<b>Maks. prąd jałowy I<sub>o</sub> (przy Ue)</b>	15 mA
<b>Maks. spadek napięcia statyczny</b>	2 V
<b>Napięcie robocze U<sub>b</sub></b>	12...30 VDC
<b>Napięcie znamionowe pracy U<sub>e</sub> DC</b>	24 V
<b>Pomiarowe napięcie izolacji U<sub>i</sub></b>	75 V DC
<b>Prąd roboczy pomiarowy I<sub>e</sub></b>	100 mA
<b>Tętnienia resztkowe maks. (w % z U<sub>e</sub>)</b>	10 %

## Environmental conditions

<b>Stopień ochrony</b>	IP67
<b>Stopień zanieczyszczenia</b>	1
<b>Temperatura otoczenia</b>	-10...80 °C

## Functional safety

<b>MTTF (40 °C)</b>	96.6 a
---------------------	--------

## Interface

<b>Wyjście przełączające</b>	push-pull PNP normally closed (NC) / NPN normally open (NO)
------------------------------	---

Czujniki pojemnościowe  
**BCS M12K4G1-GOM50C-EP02**  
Kod artykułu: BCS017J

**BALLUFF**

**Material**

Materiał obudowy	Stal nierdzewna (1.4404)
Materiał osłony	PA 12
Materiał powierzchni aktywnej	PEEK
Materiał płaszczka	PUR

**Range/Distance**

Maks. dryft temperaturowy (% z Sr)	20 %
Maks. histereza H (w % z Sr)	15 %
Powtarzalność maks. (w % z Sr)	2 %
Zakres pomiarowy	0.5...5 mm
Znamionowy zakres działania Sn	5 mm

**Mechanical data**

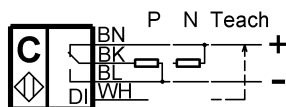
Gwint (A)	M12x1
Moment dociągający	8 nm
Montaż	montaż równo z płaszczyzną aktywną
Wielkość	M12x1
Wymiary	Ø 12 x 50 mm

**Remarks**

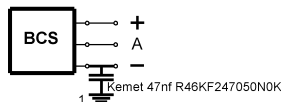
W celu kalibracji w stanie pełnym wejście DI połączyć na 2..7 sekund z L+. W celu kalibracji w stanie pustym połączyć na 7..12 sekund z L+. Wejście DI może zostać użyte do przyzucania punktu przełączania. W normalnym trybie wejście DI powinno być na stałe połączone z L-. Wyjścia przełączające przeciwtaktowe nie mogą być łączone równolegle. Dalsze informacje dot. MTTF lub B10d patrz Certyfikat MTTF / B10d

Podawanie wartości MTTF- / B10d nie stanowi wiążącego zapewnienia o właściwościach i/lub żywotności produktu; są to jedynie wartości ustalone doświadczalnie, bez charakteru zobowiązującego. Na podstawie tych wartości nie przedłuża się również okresu przedawnienia roszczeń z tytułu wad ani nie wpływa to na ten okres w jakiegokolwiek innej formie.

**Wiring Diagrams**



**Installation remarks**



1) Machine GND