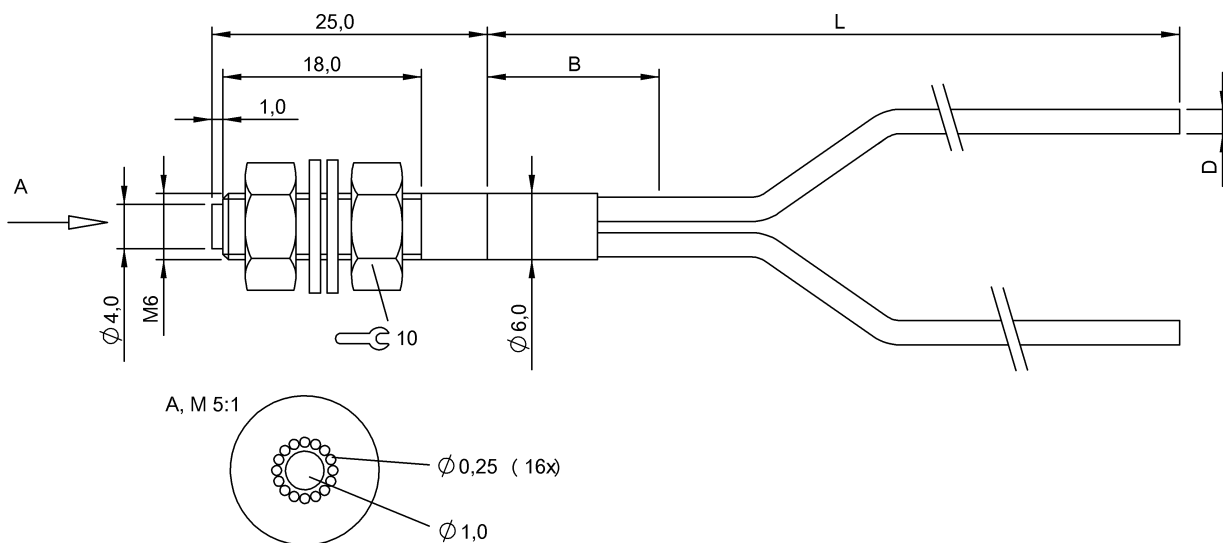


Reflektory, światłowody, optyka
BFO D22-XBF-LB-EAK-15-02
 Kod artykułu: BFO0007

BALLUFF



Basic features

Norma podstawowa	IEC 60947-5-2
Urządzenie wzorcowe	BFB 75K-001-..
Wersja	M6, optyka współosiowa, giętki przewód
Zastosowanie	Do światłowodowych urządzeń bazowych BFB

Environmental conditions

Stopień ochrony	IP65
Temperatura otoczenia	-40...60 °C
Temperatura otoczenia strefa przyłącza	odpowiednio do urządzenia światłowodowego

Material

Materiał obudowy	Mosiądz, niklowane
Materiał płaszczu	JC
Ochrona powierzchni	niklowane
Powierzchnia aktywna, układ światłowodów	Pierścieni wokół pojedynczego włókna
Typ materiału światłowodu	PMMA

Mechanical data

Aktywna powierzchnia, światłowody	Ø 1.0 mm Ø 0.25 mm (16x)
Długość przewodu L	2 m
Maks. obciążenie rozciągające przy 20°C	6 N (maks. 3s)
Min. długość B bez zginania	10.00 mm
Przewód, min. kąt zginania	5 mm
Przewód, uwagi	z możliwością docięcia
Rodzaj przyłącza	Przewód, 2.00 m, JC
Szczegóły instalacji	Nakrętka M6
Wymiary	Ø 6 x 25 mm
Średnica przewodu D	2.20 mm
Światłowód, budowa	Pojedyncze włókno w płaszczu z tworzywa sztucznego Wiązka włókien w płaszczu z tworzywa sztucznego

Range/Distance

Rzeczywisty odstęp połączeń Sr	110 mm
Zasięg	110 mm
Znamionowy zakres działania Sn	110 mm

Remarks

Narzędzie tnące jest zawarty w komplecie, inne akcesoria zamawiać oddzielnie.

Docięcie przewodu na długość: użyć odpowiedniego narzędzia tnącego. Przecięcie odbywa się jednym pociągnięciem, pionowo do osi przewodu. Stan przecięcia może mieć wpływ na odległość przełączania.

Obiekt referencyjny (płyta pomiarowa): szara karta, 200 x 200, 90 % remisji, zbliżenie osiowe.

Przewód przewodzący światło układać tak, aby nie działały żadne nadmierne siły rozciągające, ściskające i skręcające. Nie przekraczać minimalnie dopuszczalnych promieni zagięcia. Montaż może wpływać na odległość przełączania.

Reflektory, światłowody, optyka
BFO D22-XBF-LB-EAK-15-02
Kod artykułu: BFO0007

BALLUFF

Opto Symbols

