

Basic features

Dopuszczenie / Zgodność WEEE

Electrical connection

Liczba pinów 5
 Przyłącze 1 wersja prosta
 System powlekane natryskowo

Electrical data

Napięcie robocze Ub 24 VAC
 Prąd znamionowy (40°C) 4.0 A

Environmental conditions

Stopień ochrony IP68
 Temperatura otoczenia -40...90 °C

Material

Materiał korpusu PUR
 Materiał nakrętki Cynkowy odlew ciśnieniowy
 Materiał styku Brąz
 Materiał styku nośnika PUR

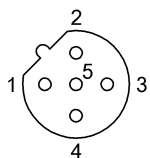
Mechanical data

Moment dokręcania wtyczki 0.6 Nm

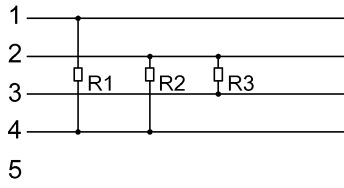
Remarks

Stopień ochrony wg IEC 60529, tylko w stanie skróconym z odpowiednim elementem współpracującym.

Connector Drawings



Wiring Diagrams



R1=390Ω
R2=220Ω
R3=390Ω