

1) powierzchnia aktywna, 2) Obudowa, 3) Pokrywka, 4) Potencjometr, 5) Możliwość wyboru NO lub NC, 6) Wskazanie funkcji LED



Basic features

Czułość	Regulowana odległość przełączania
Dopuszczenie / Zgodność	CE cULus WEEE
Norma podstawowa	IEC 60947-5-2
Seria	M30
Zakres dostawy	Nakrętka (2x) wkrećtak Skrócona instrukcja

Display/Operation

Wskaźnik napięcia roboczego	tak
Wskaźnik zadziałania	tak

Electrical connection

Ochrona przed zmianą biegunów	tak
Przylącze	M12x1-Męski, 4-stykowe, A-kodowany
Zabezpieczenie przed zamianą biegunów	tak
Zabezpieczenie przed zwarcie	tak

Electrical data

Częstotliwość przełączania	100 Hz
Kategoria użytkowania	DC-13
Maks. prąd jałowy I_o (przy U_e)	18 mA
Maks. spadek napięcia statyczny	1.8 V
Napięcie robocze U_b	10...35 VDC
Napięcie znamionowe pracy U_e DC	24 V
Pomiarowe napięcie izolacji U_i	75 V DC
Prąd roboczy pomiarowy I_e	300 mA
Tętnienia resztkowe maks. (w % z U_e)	10 %

Environmental conditions

Stopień ochrony	IP66, IP64 na wyjściu wtyczki
Stopień zanieczyszczenia	1
Temperatura otoczenia	-30...70 °C

Functional safety

MTTF (40 °C)	455 a
---------------------	-------

Interface

Wyjście przełączające	PNP styk zwirny/styk rozwirny (NO/NC) programowalny
------------------------------	---

Czujniki pojemnościowe
BCS M30B4M2-PPM20C-S04G
Kod artykułu: BCS004T

BALLUFF

Material

Materiał obudowy	Stal nierdzewna (1.4301)
Materiał osłony	PBT
	PE
Materiał powierzchni aktywnej	PBT

Range/Distance

Maks. dryft temperaturowy (% z Sr)	20 %
Maks. histereza H (w % z Sr)	15.0 %
Powtarzalność maks. (w % z Sr)	5.0 %
Zakres pomiarowy	1...20 mm
Znamionowy zakres działania Sn	20 mm

Mechanical data

Gwint (A)	M30x1.5
Moment dociągający	90 nm
Montaż	montaż równo z płaszczyzną aktywną
Wielkość	M30x1.5
Wymiary	Ø 30 x 87 mm

Remarks

The potentiometer does not have a fixed stop, but can be turned endlessly without destroying anything.

If no change in the switching signal is detected, the potentiometer should be turned forwards or backwards until a signal change occurs at the output.

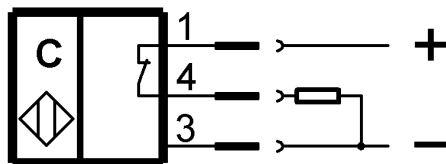
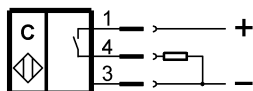
Dalsze informacje dot. MTTF lub B10d patrz Certyfikat MTTF / B10d

Podawanie wartości MTTF- / B10d nie stanowi wiążącego zapewnienia o właściwościach i/lub żywotności produktu; są to jedynie wartości ustalone doświadczalnie, bez charakteru zobowiązującego. Na podstawie tych wartości nie przedłuża się również okresu przedawnienia roszczeń z tytułu wad ani nie wpływa to na ten okres w jakiegokolwiek innej formie.

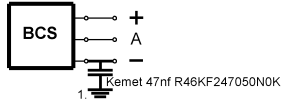
Connector Drawings



Wiring Diagrams



Installation remarks



1) Machine GND