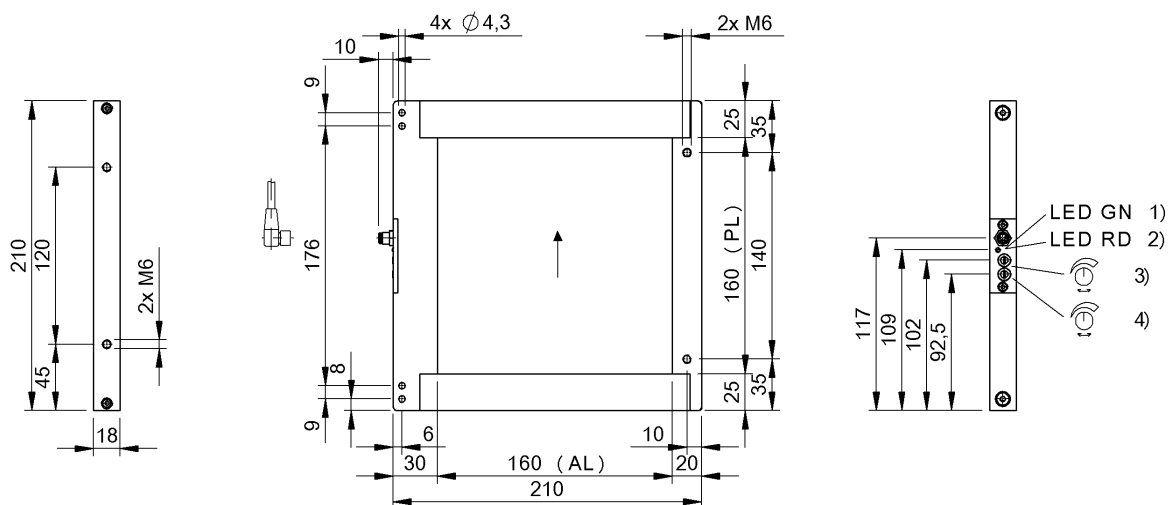


Czujniki optoelektroniczne  
**BOW A-1616-DS-C-S75**  
 Kod artykułu: BOW004L

**BALLUFF**

&[Date]  
 52171

&[Date]  
 52171



1) Power, 2) Funkcja wyjścia, 3) Czas opóźnienia, 4) Czulość



### Basic features

<b>Cechy dodatkowe</b>	Dynamiczna zasada działania, idealny do kontroli wyrzutu w trudnych warunkach zastosowania, bardzo wytrzymała wersja, zabezpieczona optyka, regulowana rozdzielczość obiektu.
<b>Dopuszczenie / Zgodność</b>	CE UKCA WEEE
<b>Norma podstawowa</b>	IEC 60947-5-2
<b>Seria</b>	Rama
<b>Seria</b>	A
<b>Zasada działania</b>	Okno optyczne

### Display/Operation

<b>Ustawiacz</b>	Potencjometr 270° (2x)
<b>Ustawienie</b>	Czulość Czas opóźnienia
<b>Wyświetlacz</b>	Funkcja wyjścia - czerwona dioda LED LED zielona: napięcie robocze

### Electrical connection

<b>Przylącze</b>	Złącza wtykowe, M8x1-Męski, 4-stykowe
<b>Styki, ochrona powierzchni</b>	Pozłacane
<b>Zabezpieczenie przed zamianą biegunów</b>	tak
<b>Zabezpieczenie przed zwarcie</b>	tak

### Electrical data

<b>Częstotliwość przełączania</b>	100 Hz
<b>Maks. czas opóźnienia</b>	100 ms
<b>Maks. opóźnienie wyłączenia Toff</b>	0.4 ms dyn.
<b>Maks. opóźnienie załączenia Ton</b>	0.4 ms
<b>Maks. pojemność obciążeniowa (przy Ue)</b>	0.1 µF
<b>Maks. prąd jałowy I<sub>o</sub> (przy Ue)</b>	100 mA
<b>Maks. prąd resztkowy I<sub>r</sub></b>	50 µA
<b>Napięcie robocze U<sub>b</sub></b>	10...30 VDC
<b>Napięcie znamionowe pracy U<sub>e</sub> DC</b>	24 V
<b>Pomiarowe napięcie izolacji U<sub>i</sub></b>	75 V DC
<b>Prąd roboczy pomiarowy I<sub>e</sub></b>	200 mA
<b>Spadek napięcia U<sub>d</sub> maks. (przy I<sub>e</sub>)</b>	2.5 V
<b>Tętnienia resztkowe maks. (w % z U<sub>e</sub>)</b>	15 %

### Environmental conditions

<b>Stopień ochrony</b>	IP67
<b>Temperatura otoczenia</b>	-10...55 °C

### Interface

<b>Czas trwania funkcji czasowej</b>	T = 5...300 ms
<b>Funkcja czasowa</b>	Opóźnienie wyłączenia dynamiczne
<b>Wyjście przełączające</b>	NPN dynamiczny, styk zwierny (NO) PNP dynamiczny, styk zwierny (NO)

Czujniki optoelektroniczne  
**BOW A-1616-DS-C-S75**  
Kod artykułu: BOW004L

# BALLUFF

## Material

<b>Materiał obudowy</b>	Aluminium, Anodowane, czarny
<b>Materiał powierzchni aktywnej</b>	PMMA
<b>Ochrona powierzchni</b>	Anodowane, czarny

## Mechanical data

<b>Aktywne okno (PL× AL)</b>	160 × 160 mm
<b>Szczegóły instalacji</b>	Śruba M6 Śruba M4 Śruba M5
<b>Wymiary</b>	18 x 210 x 220 mm

## Optical features

<b>Charakterystyka wiązki</b>	Rozbieżny
<b>Funkcja przełączania optyczna</b>	przełączanie na ciemno
<b>Maks. natężenie światła zewn.</b>	2000 Lux
<b>Najmniejsza część typ.</b>	1.50 mm
<b>Rodzaj światła</b>	Podczerwień
<b>Zasada działania optycznego</b>	Bariera jednokierunkowa

## Remarks

Akcesoria zamawiać oddzielnie.

Dalsze informacje: patrz instrukcja obsługi.

Nie układać przewodu przyłączeniowego równoległe do linii elektroenergetycznych.

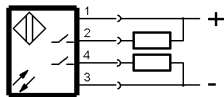
Po usunięciu przeciążenia czujnik jest z powrotem gotów do działania.

Obiekt referencyjny (płyta pomiarowa): kulka stalowa, średnica 2,0 mm, boczne zbliżanie.

## Connector Drawings



## Wiring Diagrams



## Opto Symbols

