

1) powierzchnia aktywna, 2) Obudowa, 3) Pokrywka, 4) Potencjometr, 5) Wskazanie funkcji LED



Basic features

Czułość	Regulowana odległość przełączania
Dopuszczenie / Zgodność	CE cULus WEEE
Norma podstawowa	IEC 60947-5-2
Seria	G06
Zakres dostawy	wkrętak Skrócona instrukcja

Display/Operation

Wskaźnik zadziałania	tak
----------------------	-----

Electrical connection

Długość przewodu L	2 m
Liczba żył	3
Ochrona przed zmianą biegunów	tak
Przekrój przewodu	0.14 mm ²
Zabezpieczenie przed zamianą biegunów	tak
Zabezpieczenie przed zwarcieniem	tak

Electrical data

Częstotliwość przełączania	100 Hz
Kategoria użytkowania	DC-13
Maks. prąd jałowy I _o (przy U _e)	10 mA
Maks. spadek napięcia statyczny	2 V
Napięcie robocze U _b	11...30 VDC
Napięcie znamionowe pracy U _e DC	24 V
Pomiarowe napięcie izolacji U _i	75 V DC
Prąd roboczy pomiarowy I _e	50 mA
Tętnienia resztkowe maks. (w % z U _e)	10 %

Environmental conditions

Stopień ochrony	IP65
Stopień zanieczyszczenia	2
Temperatura otoczenia	-10...70 °C

Functional safety

MTTF (40 °C)	444 a
--------------	-------

Interface

Wyjście przełączające	NPN styk rozwierny (NC)
-----------------------	-------------------------

Material

Materiał obudowy	Stal nierdzewna (1.4301)
Materiał osłony	POM
Materiał powierzchni aktywnej	PTFE
Materiał płaszczka	PUR

Czujniki pojemnościowe
BCS G06T4E1-NOM30G-EP02
Kod artykułu: BCS0021

BALLUFF

Mechanical data

Montaż	ponad powierzchnią
Wielkość	D6.5
Wymiary	Ø 6.5 x 42 mm

Range/Distance

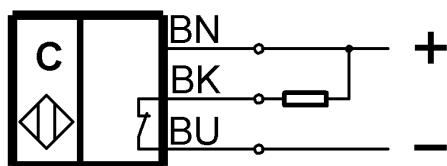
Maks. dryft temperaturowy (% z Sr)	15 %
Maks. histereza H (w % z Sr)	15.0 %
Powtarzalność maks. (w % z Sr)	2.0 %
Zakres pomiarowy	0.1...3 mm
Znamionowy zakres działania Sn	3 mm

Remarks

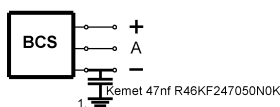
The potentiometer does not have a fixed stop, but can be turned endlessly without destroying anything.
If no change in the switching signal is detected, the potentiometer should be turned forwards or backwards until a signal change occurs at the output.
Dalsze informacje dot. MTTF lub B10d patrz Certyfikat MTTF / B10d

Podawanie wartości MTTF- / B10d nie stanowi wiążącego zapewnienia o właściwościach i/lub żywotności produktu; są to jedynie wartości ustalone doświadczalnie, bez charakteru zobowiązującego. Na podstawie tych wartości nie przedłuża się również okresu przedawnienia roszczeń z tytułu wad ani nie wpływa to na ten okres w jakiegokolwiek innej formie.

Wiring Diagrams



Installation remarks



1) Machine GND