

1) Wyświetlacz i panel obsługi, 2) Oś optyczna nadajnika, 3) Oś optyczna odbiornika, 4) możliwość obrotu o 270°



Basic features

| | |
|--------------------------------|---|
| Dopuszczenie / Zgodność | CE cULus WEEE |
| Norma podstawowa | IEC 60947-5-2, IEC 60947-5-7 |
| Seria | Prostopadłościan Przyłącze obrotowe |
| Seria | 26K |
| Zasada działania | Optoelektroniczny czujnik odległości BOD |
| Zastosowanie | Pomiar odległości |

Display/Operation

| | |
|-------------------|--|
| Ustawiacz | Przycisk (2x) |
| Ustawienie | Tryb wyprowadzania wartości analogowych Blokada klawiszy wł./wyl. Odległość przełączania, 2 wartości Zakres działania Opóźnienie wyłączenia zał./wyl. Przełączanie na jasno/ciemno Ustawienie fabryczne (Reset) Tryb charakterystyki wł./0%/50% Wejście/wyjście do Q1 Tryb wejścia dla Q1 Wyjście przełączania/dodatkowe do Q2 Tryb wartości średniej wł./4ms/ 40ms |

Czujniki optoelektroniczne

BOD 26K-LB04-S115-C

Kod artykułu: BOD0005

BALLUFF

| | |
|-------------|--|
| Wyświetlacz | Funkcja wyjścia - żółta dioda LED Gotowość - zielona dioda LED Funkcja wejścia - zielona dioda LED Tryb ustawiania - LED GN, puls. Wybrana funkcja - czerwona dioda LED Stabilność - LED GN Funkcja czasu aktywna - LED GN Funkcja dodatkowa aktywna - LED GN |
|-------------|--|

Electrical connection

| | |
|---------------------------------------|--|
| Przylącze | Złącza wtykowe, M12x1-Męski, 8-stykowe |
| Zabezpieczenie przed zamianą biegunów | tak |
| Zabezpieczenie przed zwarcieniem | tak |

Electrical data

| | |
|---|--------------------------------|
| Częstotliwość przełączania | 1000 Hz |
| Funkcja wejścia | Wyzwalanie Nadajnik wł./wyl |
| Maks. czas opóźnienia | 300 ms |
| Maks. opóźnienie wyłączenia Toff | 0.5 ms |
| Maks. opóźnienie załączenia Ton. | 0.5 ms |
| Maks. pojemność obciążeniowa (przy Ue) | 0.1 µF |
| Maks. prąd jałowy I _o (przy Ue) | 40 mA |
| Maks. rezystancja obciążenia RL (analogowy I) | 500 Ohm |
| Napięcie robocze Ub | 18...30 VDC |
| Napięcie znamionowe pracy Ue DC | 24 V |
| Pomiarowe napięcie izolacji Ui | 50 V DC |
| Prąd roboczy pomiarowy Ie | 100 mA |
| Stopień ochrony | II |
| Średnia żywotność | 50000 h, 40 °C |

Environmental conditions

| | |
|-----------------------|-------------|
| Stopień ochrony | IP67 |
| Temperatura otoczenia | -10...60 °C |

Remarks

Akcesoria zamawiać oddzielnie.

Tylko aplikacje wg NFPA 79 (maszyny z zasilaniem maksymalnie 600 volt). Do podłączenia urządzenia należy zastosować przewód R/C (CYJV2) o odpowiednich właściwościach.

Dalsze informacje: patrz instrukcja obsługi.

Dalsze informacje dot. MTTF lub B10d patrz Certyfikat MTTF / B10d

Podawanie wartości MTTF- / B10d nie stanowi wiążącego zapewnienia o właściwościach i/lub żywotności produktu; są to jedynie wartości ustalone doświadczalnie, bez charakteru zobowiązującego. Na podstawie tych wartości nie przedłuża się również okresu przedawnienia roszczeń z tytułu wad ani nie wpływa to na ten okres w jakiegokolwiek innej formie.

Functional safety

| | |
|--------------|-----|
| MTTF (40 °C) | 9 a |
|--------------|-----|

Interface

| | |
|-------------------------------|---|
| Charakterystyka wyjściowa | narastające/opadające liniowo |
| Czas trwania funkcji czasowej | 50 ms |
| Funkcja czasowa | Opóźnienie wyłączenia |
| Wyjście analogowe | Analogowy, natężenie 4...20 mA |
| Wyjście przełączające | 2x PNP styk zwrotny/styk rozrotny (NO/NC) |

Material

| | |
|-------------------------------|------|
| Materiał obudowy | ABS |
| Materiał powierzchni aktywnej | PMMA |

Mechanical data

| | |
|----------------------|-----------------|
| Szczegóły instalacji | Śruba M4 |
| Wymiary | 17 x 50 x 50 mm |

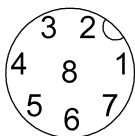
Optical features

| | |
|-------------------------------|------------------------------|
| Charakterystyka wiązki | Rozbieżny |
| Długość fali | 650 nm |
| Funkcja przełączania optyczna | przełączanie na jasno/ciemno |
| Laser klasy IEC 60825-1 | 2 |
| Maks. natężenie światła zewn. | 5000 Lux |
| Rodzaj światła | Światło czerwone laserowe |
| Wielkość plamki świetlnej | 1.5 x 3.25 mm przy 100 mm |
| Zasada działania optycznego | Triangulacja |
| Średnia moc Po maks. | 1 mW |

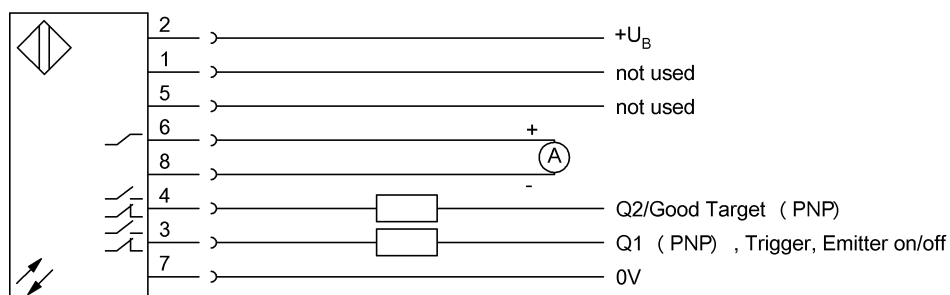
Range/Distance

| | |
|--------------------------------|-------------------------|
| Dokładność | ±0.25 % FS |
| Powtarzalność | 0.25 % FS |
| Rozdzielczość | 0.1 % FS |
| Zasięg | z regulacją 30...100 mm |
| Znamionowy zakres działania Sn | 100 mm Regulowany |

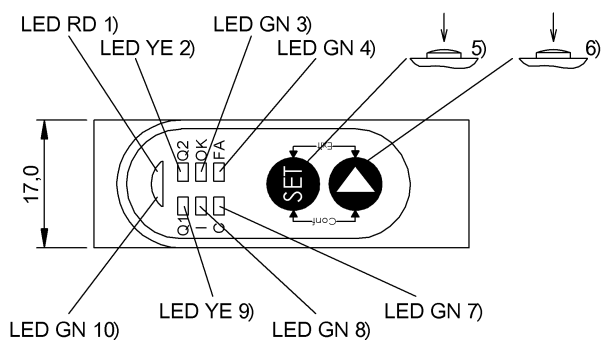
Connector Drawings



Wiring Diagrams



Help Views

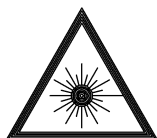


- 1) funkcja aktywowana
- 2) Funkcja wyjścia
- 3) Stabilność
- 4) funkcja dodatkowa aktywna
- 5) potwierdzenie programowania/wyboru
- 6) Wybór funkcji /trybu
- 7) Człon nadrzędny / podrzędny aktywny
- 8) Funkcja wejścia aktywna
- 9) efekt wyjścia/wejścia
- 10) gotowość/tryb ustawień

Opto Symbols



Warning Symbols



PROMIENIOWANIE LASERA - NIE PATRZEĆ W PROMIEŃ!

LASER KLASY 2 wg IEC60825-1: 2003-10