

### Basic features

Dopuszczenie / Zgodność WEEE

### Electrical connection

Liczba pinów 5  
 Przyłącze 1 wersja prosta  
 System powlekane natryskowo

### Electrical data

Napięcie robocze Ub 24 VAC  
 Prąd znamionowy (40°C) 4.0 A

### Environmental conditions

Stopień ochrony IP68  
 Temperatura otoczenia -40...90 °C

### Material

Materiał korpusu PUR  
 Materiał nakrętki Cynkowy odlew ciśnieniowy  
 Materiał styku Brąz  
 Materiał styku nośnika PUR

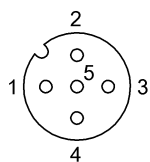
### Mechanical data

Moment dokręcania wtyczki 0.6 Nm

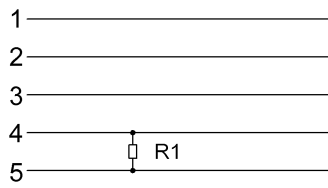
### Remarks

Stopień ochrony wg IEC 60529, tylko w stanie skróconym z odpowiednim elementem współpracującym.

## Connector Drawings



## Wiring Diagrams



R1 = 121  $\Omega$