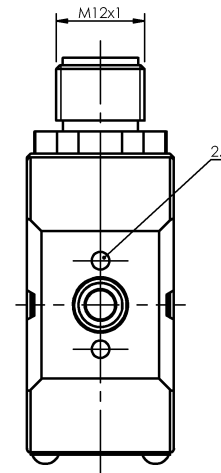
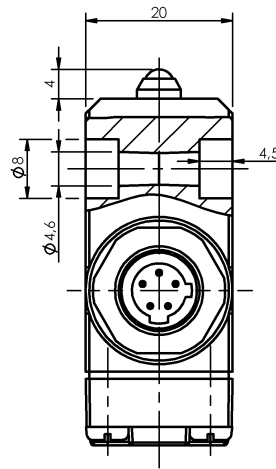
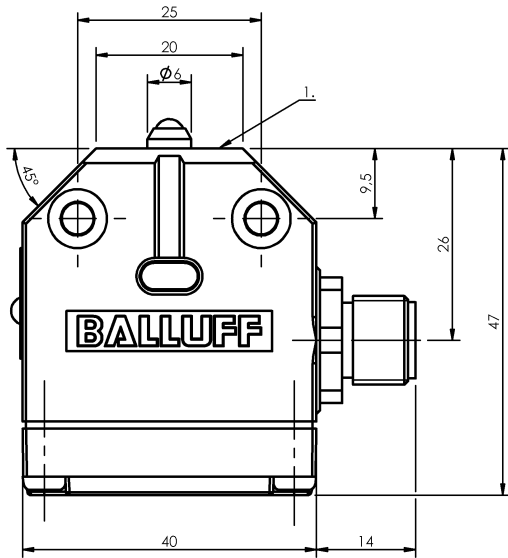


Łączniki krzywkowe  
**BNS 813-99-K-69-S80**  
 Kod artykułu: BNS056Y

**BALLUFF**



1) Krawędź odniesienia, 2) Ozn. Bezp. punkt przełączania



**Basic features**

Dopuszczenie / Zgodność	CE UKCA CCC WEEE
Norma podstawowa	IEC 60947-5-1
Wersja	z rozłączaniem wymuszonym
Zasada działania	1. Miejsce przełączania: Parametry mechaniczne

**Display/Operation**

Wskaźnik zadziałania	1. Miejsce przełączania: brak
----------------------	-------------------------------

**Electrical connection**

Przylącze	M12x1-Wtyczka z kołnierzem, 5-stykowe
Rodzaj przylącza	1. Miejsce przełączania: Złącza wtykowe

**Electrical data**

Mechaniczna funkcja przełączania	Styk rozwierny, rozłączanie wymuszone
Prąd ciągły	1. Miejsce przełączania: 4 A
Szybkość przełączania	1. Miejsce przełączania: 200/min
Znamionowe napięcie pracy Ue	1. Miejsce przełączania: 250 VAC

**Environmental conditions**

Stopień ochrony	IP67
Temperatura otoczenia	-5...85 °C

**Functional safety**

B10d (EN ISO 13849-1)	BSE 86: 10 mln. cykli przełączania
-----------------------	------------------------------------

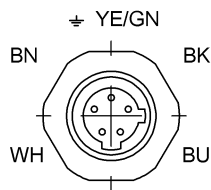
**Material**

Materiał obudowy	Aluminium, Anodowane
Materiał obudowy, ochrona powierzchni	Anodowane
Materiał popychacza	1. Miejsce przełączania: Stal nierdzewna (1.4034)
Materiał styku	1. Miejsce przełączania: Srebro czyste

**Mechanical data**

Element przełączający	1. Miejsce przełączania: BSE 86
Kierunek najazdu	wzdłuż, równoległe do powierzchni przykręcenia
Kołnierz, przeprowadzenie	brak
Number of switching positions	Kulka Parametry mechaniczne
Odległość krzywki - krawędź odniesienia	1. Miejsce przełączania: 2.50...2.80 mm
Prędkość najazdu	1. Miejsce przełączania: 9 m/min
Rodzaj popychacza	1. pozycja przełączania: kulka
Siła wyzwiania przełącznika	1. Miejsce przełączania: 8 N
Średnia żywotność mechaniczna	1. Miejsce przełączania: 10 mln. przełączeń

## Connector Drawings



Widok na stronę wtyczki

## Wiring Diagrams

