

1) Head 1, 2) Head 2, 3) Moment dociągania



Basic features

Dopuszczenie / Zgodność	CE UKCA cULus WEEE
Zasada działania	Procesor

Display/Operation

Dane poprawne	LED żółta
Gotowy / Błąd	LED zielona
Głowica zapisu/odczytu	LED żółta

Electrical connection

Gniazda przyłączeniowe	Głowica 1: Męski, 4-stykowe Głowica 2: Męski, 4-stykowe
Przyłącze portu 1 rodzaj przyłącza, uwagi	do wszystkich C-3... z gniazdem, 4-styk.m

Electrical data

Maks. pobór prądu przy 24V DC	400 mA
Napięcie robocze U_b	19.2...28.8 VDC
Tętnienia resztkowe maks.	10 %

Environmental conditions

Area of operation	Indoor
Stopień ochrony	IP54, z łącznikiem wtykowym
Stopień zanieczyszczenia	2
Temperatura otoczenia	0...60 °C
Wysokość maks.	2000 m
Względna wilgotność powietrza	0...90 %, bez skraplania

Interface

Interfejs	równoległe
-----------	------------

Material

Materiał obudowy	ABS
------------------	-----

LF (70/455 kHz)

BIS C-6005-027-650-05-ST4

Kod artykułu: BIS00N7

BALLUFF

Mechanical data

Masa

400.00 g

Wymiary

90 x 35 x 145 mm

Remarks

Przy instalacji należy przestrzegać norm technicznych i przepisów danego kraju.

This device is intended to be supplied by a UL-listed or CSA-certified power supply unit with "Class 2" or LPS power source.

The product is maintenance-free.

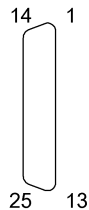
The device can be cleaned with a slightly damp cloth.

The devices must be installed permanently.

Check the function of the device and all associated components regularly by visual and functional testing. - In the event of malfunctions, take the device out of operation. - Secure the system against unauthorized use. - Check fastening and tighten if necessary. 1 Determine suitable mounting position. 2. Fasten the device with suitable mounting material.

Connector Drawings

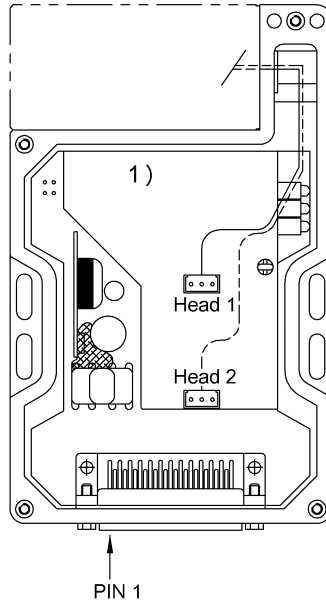
1)	13 +IN 0
1 2)	14 TXD RS 232
2 COM RS 232	15 RXD RS 232
3 -VS ₁	16 +VS ₁
4 -VS ₂	17 +VS ₂
5 Out 12	18 Out 11
6 Out 10	19 Out 9
7 Out 8	20 Out 7
8 Out 6	21 Out 5
9 Out 4	22 Out 3
10 Out 2	23 Out 1
11 Out 0	24 +IN 3
12 +IN 2	25 +IN 1



1) Wtyczka MIN D 25-styk.

2) Ekran

Help Views



1) Widok wewn.