

1) Obudowa, 2) powierzchnia aktywna, 3) Pokrywka, 4) Potencjometr, 5) Wskazanie funkcji żółty, 6) Wskaźnik napięcia roboczego, zielony



### Basic features

Czułość	regulowany zależnie od czynnika
Dopuszczenie / Zgodność	CE UKCA WEEE
Norma podstawowa	IEC 60947-5-2
Seria	S44

### Display/Operation

Wskaźnik napięcia roboczego	tak
Wskaźnik zadziałania	tak

### Electrical connection

Długość przewodu L	2 m
Liczba żył	3
Ochrona przed zmianą biegunów	nie
Przekrój przewodu	0.34 mm <sup>2</sup>
Zabezpieczenie przed zamianą biegunów	nie
Zabezpieczenie przed zwarcie	tak
Średnica przewodu D	4.60 mm

### Electrical data

Częstotliwość przełączania	10 Hz
Kategoria użytkowania	DC-13
Maks. czas opóźnienia	100 ms
Maks. pojemność obciążeniowa (przy Ue)	10 µF
Maks. spadek napięcia statyczny	2 V
Napięcie robocze U <sub>b</sub>	10...30 VDC
Napięcie znamionowe pracy U <sub>e</sub> DC	24 V
Pomiarowe napięcie izolacji U <sub>i</sub>	75 V DC
Prąd roboczy pomiarowy I <sub>e</sub>	50 mA
Tętnienia resztkowe maks. (w % z U <sub>e</sub> )	10 %

### Environmental conditions

Stopień ochrony	IP67, powierzchnia aktywna: IP68 10 bar
Stopień zanieczyszczenia	3
Temperatura otoczenia	-5...105 °C

### Functional safety

MTTF (40 °C)	250 a
--------------	-------

### Interface

Wyjście przełączające	PNP/NPN styk zwierny/styk rozwierny (NO/NC) kodowany
-----------------------	--

Czujniki pojemnościowe  
**BCS S44KK02-GPCFNG-EP02**  
 Kod artykułu: BCS0103

**BALLUFF**

**Material**

Material obudowy	PEEK
Material osłony	PA
Material powierzchni aktywnej	PEEK
Material płaszczka	PUR

**Mechanical data**

Gwint (A)	G 1/4"
Moment dociągający	1.5 Nm
Montaż	ponad powierzchnią
Wielkość	G1/4"
Wymiary	Ø 11.9 x 62.5 mm

**Remarks**

Działanie styków zwiernych i rozwiernych zależy od polaryzacji.

Wyjścia przełączające przeciwtaktowe nie mogą być łączone równolegle.

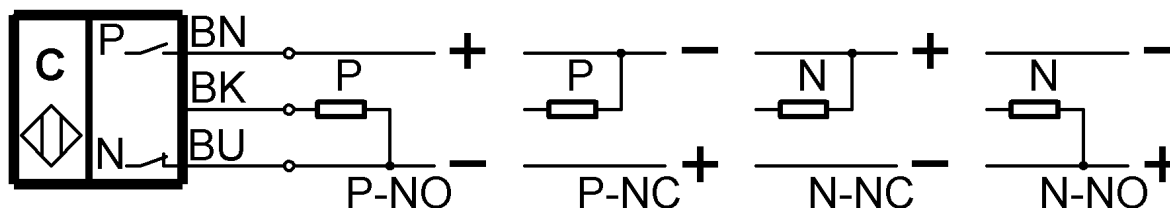
The potentiometer does not have a fixed stop, but can be turned endlessly without destroying anything.

If no change in the switching signal is detected, the potentiometer should be turned forwards or backwards until a signal change occurs at the output.

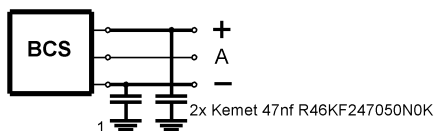
Dalsze informacje dot. MTTF lub B10d patrz Certyfikat MTTF / B10d

Podawanie wartości MTTF- / B10d nie stanowi wiążącego zapewnienia o właściwościach i/lub żywotności produktu; są to jedynie wartości ustalone doświadczalnie, bez charakteru zobowiązującego. Na podstawie tych wartości nie przedłuża się również okresu przedawnienia roszczeń z tytułu wad ani nie wpływa to na ten okres w jakiegokolwiek innej formie.

**Wiring Diagrams**



**Installation remarks**



1) Machine GND