

1) Oś przetwornika ultradźwiękowego, 2) Kierunek odejścia wtyczki 90°, 3) Napięcie robocze, 4) Funkcja wyjścia



### Basic features

Dopuszczenie / Zgodność	cULus CE WEEE UKCA
Seria	M18M1
Tryb pracy	Pomiar analogowy (charakterystyka)
Zastosowanie	Pomiar odległości

### Display/Operation

Ustawiacz	nie
-----------	-----

### Electrical connection

Przyłącze	M12x1-Męski, 5-stykowe
Zabezpieczenie przed zamianą biegunów	tak

### Electrical data

Częstotliwość ultradźwiękowa	400 kHz
Funkcja wejścia	Charakterystyka wyjściowa rosnąca/ opadająca Programowanie zakresu roboczego Ustawienie fabryczne (Reset) Synchronizacja wł./wył. Sygnał synchronizacji
Maks. rezystancja obciążenia RL (analogowy I)	500 Ohm przy $U_B > 20\text{ V}$ 100 Ohm przy $U_B < 20\text{ V}$
Napięcie robocze $U_B$	10...30 VDC
Napięcie znamionowe pracy $U_e$ DC	24 V
Pobór prądu maks.	40 mA
Synchronizacja	wewn, maks. 10 czujników

### Environmental conditions

Stopień ochrony	IP67
Temperatura otoczenia	-25...70 °C
Temperatura przechowywania	-40...85 °C

### Functional safety

MTTF (40 °C)	1134 a
--------------	--------

### Interface

Charakterystyka wyjściowa	narastające/opadające liniowo
Wyjście analogowe	Analogowy, natężenie 4...20 mA

Czujniki ultradźwiękowe  
**BUS M18M1-XB-07/035-S92G**  
Kod artykułu: BUS004W

**BALLUFF**

**Material**

<b>Materiał obudowy</b>	Mosiądz, niklowane PBT
<b>Materiał powierzchni aktywnej</b>	Pianka PU/Żywica epoksydowa/ Szkło
<b>Ochrona powierzchni</b>	niklowane

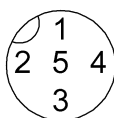
**Mechanical data**

<b>Szczegóły instalacji</b>	Nakrętka M18x1
<b>Wymiary</b>	Ø 18 x 52.5 mm

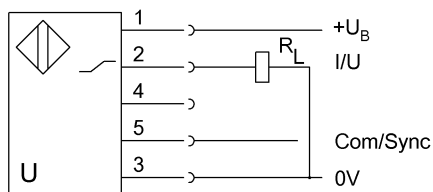
**Range/Distance**

<b>Powtarzalność</b>	± 0.15 % FS
<b>Rozdzielczość</b>	≤ 0.069 mm
<b>Zasięg</b>	65...600 mm
<b>Znamionowy zakres działania Sn</b>	350 mm

**Connector Drawings**



**Wiring Diagrams**



Technical Drawings

