

1) powierzchnia aktywna, 2) Obudowa, 3) Pokrywka, 4) Potencjometr, 5) Wskazanie funkcji LED



### Basic features

<b>Czułość</b>	Regulowana odległość przełączania
<b>Dopuszczenie / Zgodność</b>	CE cULus WEEE
<b>Norma podstawowa</b>	IEC 60947-5-2
<b>Seria</b>	M18
<b>Zakres dostawy</b>	Nakrętka (2x)

### Electrical connection

<b>Ochrona przed zmianą biegunów</b>	tak
<b>Przylącze</b>	M12x1-Męski, 4-stykowe, A-kodowany
<b>Zabezpieczenie przed zamianą biegunów</b>	tak
<b>Zabezpieczenie przed zwarcie</b>	tak

### Electrical data

<b>Częstotliwość przełączania</b>	100 Hz
<b>Kategoria użytkowania</b>	DC-13
<b>Maks. spadek napięcia statyczny</b>	1.5 V
<b>Napięcie robocze U<sub>b</sub></b>	10...35 VDC
<b>Pomiarowe napięcie izolacji U<sub>i</sub></b>	75 V DC
<b>Prąd roboczy pomiarowy I<sub>e</sub></b>	300 mA
<b>Tętnienia resztkowe maks. (w % z U<sub>e</sub>)</b>	10 %

### Environmental conditions

<b>Stopień ochrony</b>	IP67
<b>Temperatura otoczenia</b>	-30...70 °C

### Functional safety

<b>MTTF (40 °C)</b>	300 a
---------------------	-------

### Interface

<b>Wyjście przełączające</b>	PNP normalnie zamknięte (NC)
------------------------------	------------------------------

### Material

<b>Materiał obudowy</b>	Stal nierdzewna (1.4301)
<b>Materiał osłony</b>	PA
<b>Materiał powierzchni aktywnej</b>	PTFE

### Mechanical data

<b>Gwint (A)</b>	M18x1
<b>Moment dociągający</b>	60 nm
<b>Montaż</b>	ponad powierzchnią
<b>Wielkość</b>	M18x1
<b>Wymiary</b>	Ø 18 x 75 mm

Czujniki pojemnościowe  
**BCS M18T4G2-POC15G-S04G**  
Kod artykułu: BCS006C

# BALLUFF

## Range/Distance

Maks. dryft temperaturowy (% z Sr)	15 %
Maks. histereza H (w % z Sr)	15.0 %

Powtarzalność maks. (w % z Sr)	2.0 %
Zakres pomiarowy	2...15 mm
Znamionowy zakres działania Sn	15 mm

## Remarks

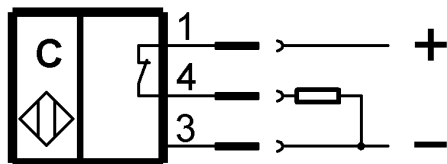
The potentiometer does not have a fixed stop, but can be turned endlessly without destroying anything.  
If no change in the switching signal is detected, the potentiometer should be turned forwards or backwards until a signal change occurs at the output.  
Dalsze informacje dot. MTTF lub B10d patrz Certyfikat MTTF / B10d

Podawanie wartości MTTF- / B10d nie stanowi wiążącego zapewnienia o właściwościach i/lub żywotności produktu; są to jedynie wartości ustalone doświadczalnie, bez charakteru zobowiązującego. Na podstawie tych wartości nie przedłuża się również okresu przedawnienia roszczeń z tytułu wad ani nie wpływa to na ten okres w jakiegokolwiek innej formie.

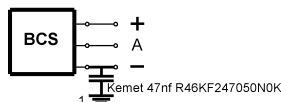
## Connector Drawings



## Wiring Diagrams



## Installation remarks



1) Machine GND