

1) Obudowa, 2) powierzchnia aktywna, 3) Pokrywka, 4) Potencjometr, 5) Wskazanie funkcji żółty, 6) Wskaźnik napięcia roboczego, zielony



Basic features

Czułość	regulowany zależnie od czynnika
Dopuszczenie / Zgodność	CE UKCA WEEE
Norma podstawowa	IEC 60947-5-2
Seria	S44
Zakres dostawy	Nakrętka + O-ring Ø10x2

Display/Operation

Wskaźnik napięcia roboczego	tak
Wskaźnik zadziałania	tak

Electrical connection

Długość przewodu L	0.3 m
Ochrona przed zmianą biegunów	tak
Przyłącze	M8x1-Męski, 3-stykowe
Zabezpieczenie przed zamianą biegunów	tak
Zabezpieczenie przed zwarcie	tak
Średnica przewodu D	4.70 mm

Electrical data

Częstotliwość przełączania	10 Hz
Kategoria użytkowania	DC-13
Maks. czas opóźnienia	100 ms
Maks. pojemność obciążeniowa (przy Ue)	10 µF
Maks. spadek napięcia statyczny	2 V
Napięcie robocze U _b	10...30 VDC
Napięcie znamionowe pracy U _e DC	24 V
Pomiarowe napięcie izolacji U _i	75 V DC
Prąd roboczy pomiarowy I _e	50 mA
Tętnienia resztkowe maks. (w % z U _e)	10 %

Environmental conditions

Stopień ochrony	IP67, powierzchnia aktywna: IP68 10 bar
Stopień zanieczyszczenia	3
Temperatura otoczenia	-5...105 °C

Functional safety

MTTF (40 °C)	250 a
--------------	-------

Interface

Wyjście przełączające	PNP, styk zwirny (NO)
-----------------------	-----------------------

Czujniki pojemnościowe
BCS S44KK01-PSCFNG-EP00,3-GS49
Kod artykułu: BCS00ZL

BALLUFF

Material

Materiał obudowy	PEEK
Materiał osłony	PA
Materiał powierzchni aktywnej	PEEK
Materiał płaszczka	PUR

Mechanical data

Gwint (A)	M12x1
Moment dociągający	1.5 Nm
Montaż	ponad powierzchnią
Wielkość	M12x1
Wymiary	Ø 12 x 62.5 mm

Remarks

Wyjścia przełączające przeciwtaktowe nie mogą być łączone równolegle.

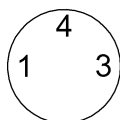
The potentiometer does not have a fixed stop, but can be turned endlessly without destroying anything.

If no change in the switching signal is detected, the potentiometer should be turned forwards or backwards until a signal change occurs at the output.

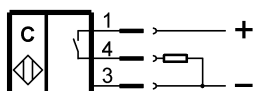
Dalsze informacje dot. MTTF lub B10d patrz Certyfikat MTTF / B10d

Podawanie wartości MTTF- / B10d nie stanowi wiążącego zapewnienia o właściwościach i/lub żywotności produktu; są to jedynie wartości ustalone doświadczalnie, bez charakteru zobowiązującego. Na podstawie tych wartości nie przedłuża się również okresu przedawnienia roszczeń z tytułu wad ani nie wpływa to na ten okres w jakiegokolwiek innej formie.

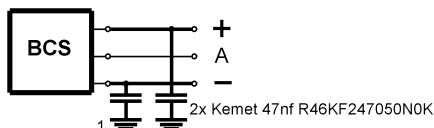
Connector Drawings



Wiring Diagrams



Installation remarks



1) Machine GND