

1) powierzchnia aktywna, 2) Potencjometr, 3) Wskazanie funkcji LED



## Basic features

Cechy dodatkowe	Media przewodzące prąd elektryczny Kompensacja piany i osadów
Czułość	regulowany zależnie od czynnika
Dopuszczenie / Zgodność	CE cULus WEEE
Norma podstawowa	IEC 60947-5-2
Seria	R08

## Display/Operation

Wskaźnik zadziałania	tak
----------------------	-----

## Electrical connection

Długość przewodu L	2 m
Liczba żył	3
Ochrona przed zmianą biegunów	tak
Przekrój przewodu	0.14 mm <sup>2</sup>
Zabezpieczenie przed zamianą biegunów	tak
Zabezpieczenie przed zwarcie	tak

## Electrical data

Częstotliwość przełączania	2 Hz
Kategoria użytkowania	DC-13
Maks. czas opóźnienia	100 ms
Maks. prąd jałowy I <sub>0</sub> (przy U <sub>e</sub> )	10 mA
Maks. prąd resztkowy I <sub>r</sub>	10 μA
Maks. spadek napięcia statyczny	1.5 V
Napięcie robocze U <sub>b</sub>	12...30 VDC
Napięcie znamionowe pracy U <sub>e</sub> DC	24 V
Pomiarowe napięcie izolacji U <sub>i</sub>	75 V DC
Prąd roboczy pomiarowy I <sub>e</sub>	50 mA
Tętnienia resztkowe maks. (w % z U <sub>e</sub> )	10 %

## Environmental conditions

Stopień ochrony	IP67
Stopień zanieczyszczenia	3
Temperatura otoczenia	-30...70 °C

## Functional safety

MTTF (40 °C)	462 a
--------------	-------

## Interface

Wyjście przełączające	NPN, styk zwierny (NO)
-----------------------	------------------------

Czujniki pojemnościowe  
**BCS R08RR01-NSMFAC-EP02**  
Kod artykułu: BCS008K

# BALLUFF

## Material

Material obudowy	PP
Material osłony	PP
Material powierzchni aktywnej	PP
Material płaszczka	PUR

## Mechanical data

Montaż	równo ze ścianką zewnętrzną zbiornika
Wymiary	34 x 16 x 8 mm

## Remarks

Wskazówki dot. użytkowania standardowych aplikacji w przypadku mediów wodnych: czujniki Smart Level są fabrycznie skalibrowane do standardowych aplikacji. Dzięki temu ustawieniu czujniki Smart Level nadają się bez dodatkowej regulacji do ustalania poziomu mediów wodnych przez ścianki ze szkła lub tworzywa sztucznego. Ustawienie fabryczne pozwala na automatyczne maskowanie ścianek ze szkła lub tworzywa sztucznego (ok. 0,5 mm do 6 mm) i kompensuje nagromadzenia piany, wilgoci i zanieczyszczeń w znacznym stopniu wewnątrz i na zewnątrz zbiornika. Zastosowania specjalne: czujniki Smart Level mogą być stosowane również w wodnych mediach w nierozwiązywalnych dotychczas i krytycznych aplikacjach jak np. przy ściankach ze szkła lub tworzywa sztucznego o grubości powyżej 6 mm. W tym celu ustawienie fabryczne może zostać zmienione przez użytkownika.

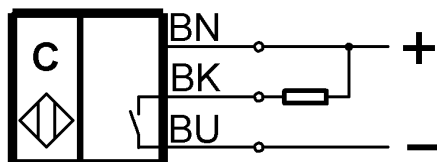
The potentiometer does not have a fixed stop, but can be turned endlessly without destroying anything.

If no change in the switching signal is detected, the potentiometer should be turned forwards or backwards until a signal change occurs at the output.

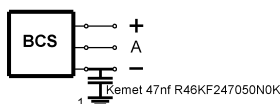
Dalsze informacje dot. MTTF lub B10d patrz Certyfikat MTTF / B10d

Podawanie wartości MTTF- / B10d nie stanowi wiążącego zapewnienia o właściwościach i/lub żywotności produktu; są to jedynie wartości ustalone doświadczalnie, bez charakteru zobowiązującego. Na podstawie tych wartości nie przedłuża się również okresu przedawnienia roszczeń z tytułu wad ani nie wpływa to na ten okres w jakiegokolwiek innej formie.

## Wiring Diagrams



## Installation remarks



1) Machine GND