

1) Oś przetwornika ultradźwiękowego, 2) Kierunek odejścia wtyczki 90°, 3) Wyświetlacz i panel obsługi



## Basic features

<b>Dopuszczenie / Zgodność</b>	cULus CE WEEE UKCA
<b>Seria</b>	M30E1
<b>Tryb pracy</b>	Pomiar analogowy (charakterystyka)
<b>Zastosowanie</b>	Pomiar odległości

## Display/Operation

<b>Ustawiacz</b>	Przycisk (2x)
<b>Ustawienie</b>	Wskaźnik segmentowy jasno/ ciemno/wył. Praca synchroniczna/wielokrotna Siła filtra (10 stopni) Zwłoka zadziałania 0...20 s Zakres wygaszenia przedniego tła Wielokrotny adres czujnika Kompensacja czujnika (kalibracja) Komp. temperatury wł./wył. Charakterystyka wyjściowa rosnąca/ opadająca Wyjście analogowe U/I/Auto Tryb wskazania wskaźnika segmentowego Synchronizacja wł./wył. Prędkość wielokrotna Filtr wartości pomiarowych Histereza Zakres rejestracji (3 stopnie) Tryb programowania wyświetlacz/ przycisk Ustawienie fabryczne (Reset) Blokada klawiszy wł./wył. Styk zwierny/styk rozwierny Tryb pracy Odległość przełączania, 2 wartości Okno charakterystyki

Czujniki ultradźwiękowe  
**BUS M30E1-XC-20/130-S92K**  
Kod artykułu: BUS003E

**BALLUFF**

#### Electrical connection

Przyłącze	M12x1-Męski, 5-stykowe
Zabezpieczenie przed zamianą biegunów	tak
Zabezpieczenie przed zwarcieniem	tak

#### Electrical data

Częstotliwość ultradźwiękowa	200 kHz
Funkcja wejścia	Sygnal synchronizacji
Maks. rezystancja obciążenia RL (analogowy I)	500 Ohm przy UB> 20 V 100 Ohm przy UB< 20 V
Min. rezystancja obciążenia RL (analogowy U)	100 kOhm przy UB> 15 V
Napięcie robocze Ub	9...30 VDC
Napięcie znamionowe pracy Ue DC	24 V
Pobór prądu maks.	80 mA
Synchronizacja	wewn, maks. 10 czujników

#### Environmental conditions

Stopień ochrony	IP67
Temperatura otoczenia	-25...70 °C
Temperatura przechowywania	-40...85 °C

#### Remarks

Po usunięciu przeciążenia czujnik jest z powrotem gotów do działania.  
Obiekt referencyjny do Sn: rura  $\varnothing$ 27mm. Maks. zasięg odnosi się do ustawionej płyty.  
Nie naciskać na przycisk ostrym przedmiotem.  
Akcesoria zamawiać oddzielnie.  
Dalsze informacje: patrz instrukcja obsługi.  
Dalsze informacje dot. MTTF lub B10d patrz Certyfikat MTTF / B10d

Podawanie wartości MTTF- / B10d nie stanowi wiążącego zapewnienia o właściwościach i/lub żywotności produktu; są to jedynie wartości ustalone doświadczalnie, bez charakteru zobowiązującego. Na podstawie tych wartości nie przedłuża się również okresu przedawnienia roszczeń z tytułu wad ani nie wpływa to na ten okres w jakiegokolwiek innej formie.

#### Functional safety

MTTF (40 °C)	1483 a
--------------	--------

#### Interface

Charakterystyka wyjściowa	narastające/opadające liniowo
Wyjście analogowe	Analogowy, napięcie/analogowo, natężenie 0...10 V/4...20 mA

#### Material

Materiał obudowy	Stal nierdzewna PBT, TPU
Materiał powierzchni aktywnej	Pianka PU/Żywica epoksydowa/Szkło

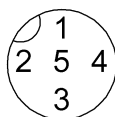
#### Mechanical data

Szczegóły instalacji	Nakrętka M30x1.5
Wymiary	$\varnothing$ 30 x 94.5 mm

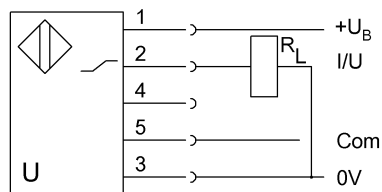
#### Range/Distance

Powtarzalność	$\pm$ 0.15 % FS
Rozdzielczość	$\leq$ 0.180 mm
Zasięg	200...2000 mm
Znamionowy zakres działania Sn	1300 mm

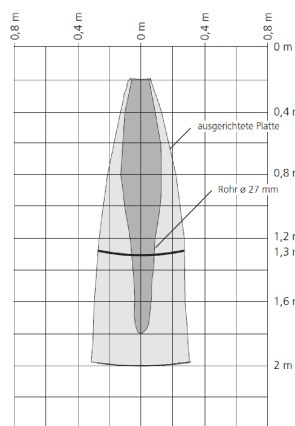
### Connector Drawings



**Wiring Diagrams**



**Technical Drawings**



**Help Views**

