

1) powierzchnia aktywna, 2) Obudowa, 3) Pokrywka, 4) Potencjometr, 5) Napięcie robocze LED, 6) Wskazanie funkcji LED



### Basic features

<b>Czułość</b>	Regulowana odległość przełączania
<b>Dopuszczenie / Zgodność</b>	CE UKCA WEEE
<b>Norma podstawowa</b>	IEC 60947-5-2
<b>Seria</b>	M12
<b>Zakres dostawy</b>	Nakrętka (2x) wkrętak Skrócona instrukcja

### Display/Operation

<b>Wskaźnik napięcia roboczego</b>	nie
<b>Wskaźnik zadziałania</b>	tak

### Electrical connection

<b>Długość przewodu L</b>	0.5 m
<b>Ochrona przed zmianą biegunów</b>	tak
<b>Przylącze</b>	M8x1-Męski, 3-stykowe
<b>Zabezpieczenie przed zamianą biegunów</b>	tak
<b>Zabezpieczenie przed zwarcieniem</b>	tak
<b>Średnica przewodu D</b>	2.90 mm

### Electrical data

<b>Częstotliwość przełączania</b>	100 Hz
<b>Kategoria użytkowania</b>	DC-13
<b>Maks. prąd jałowy I<sub>o</sub> (przy U<sub>e</sub>)</b>	15.0 mA
<b>Maks. spadek napięcia statyczny</b>	1.3 V
<b>Napięcie robocze U<sub>b</sub></b>	12...35 VDC
<b>Napięcie znamionowe pracy U<sub>e</sub> DC</b>	24 V
<b>Pomiarowe napięcie izolacji U<sub>i</sub></b>	75 V DC
<b>Prąd roboczy pomiarowy I<sub>e</sub></b>	200 mA
<b>Tętnienia resztkowe maks. (w % z U<sub>e</sub>)</b>	10 %

### Environmental conditions

<b>Stopień ochrony</b>	IP67
<b>Stopień zanieczyszczenia</b>	2
<b>Temperatura otoczenia</b>	-30...70 °C

### Functional safety

<b>MTTF (40 °C)</b>	450 a
---------------------	-------

### Interface

<b>Wyjście przełączające</b>	PNP normalnie zamknięte (NC)
------------------------------	------------------------------

### Material

<b>Materiał obudowy</b>	PTFE
<b>Materiał osłony</b>	POM
<b>Materiał powierzchni aktywnej</b>	PTFE
<b>Materiał płaszcza</b>	PUR

Czujniki pojemnościowe  
**BCS M12TTG1-POM80G-EP00,5-GS49**  
 Kod artykułu: BCS0110

**BALLUFF**

**Mechanical data**

Gwint (A)	M12x1
Moment dociągający	0.5 Nm
Montaż	ponad powierzchnią
Wielkość	M12x1
Wymiary	Ø 12 x 50 mm

**Range/Distance**

Maks. dryft temperaturowy (% z Sr)	15 % [-5...55 °C]
Maks. histereza H (w % z Sr)	20.0 %
Powtarzalność maks. (w % z Sr)	2.0 %
Zakres pomiarowy	1...8 mm
Znamionowy zakres działania Sn	8 mm

**Remarks**

Pełna dokładność po fazie rozgrzewania.

The potentiometer does not have a fixed stop, but can be turned endlessly without destroying anything.

If no change in the switching signal is detected, the potentiometer should be turned forwards or backwards until a signal change occurs at the output.

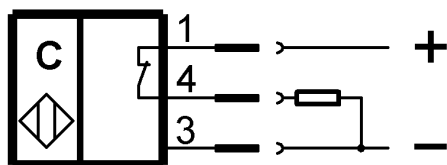
Dalsze informacje dot. MTTF lub B10d patrz Certyfikat MTTF / B10d

Podawanie wartości MTTF- / B10d nie stanowi wiążącego zapewnienia o właściwościach i/lub żywotności produktu; są to jedynie wartości ustalone doświadczalnie, bez charakteru zobowiązującego. Na podstawie tych wartości nie przedłuża się również okresu przedawnienia roszczeń z tytułu wad ani nie wpływa to na ten okres w jakiegokolwiek innej formie.

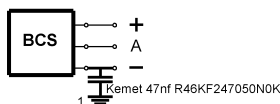
**Connector Drawings**



**Wiring Diagrams**



**Installation remarks**



1) Machine GND