

1) Zakres aktywny, 2) Obudowa, 3) IP68



Basic features

Cechy dodatkowe	Media przewodzące prąd elektryczny Kompensacja piany i osadów
Czułość	Ustawiony, potencjometr ustalony
Dopuszczenie / Zgodność	CE WEEE
Norma podstawowa	IEC 60947-5-2
Seria	S20

Electrical connection

Długość przewodu L	2 m
Liczba żył	3
Ochrona przed zmianą biegunów	tak
Przekrój przewodu	0.20 mm ²
Zabezpieczenie przed zamianą biegunów	nie
Zabezpieczenie przed zwarcie	nie

Electrical data

Częstotliwość przełączania	10 Hz
Kategoria użytkowania	DC-13
Maks. czas opóźnienia	100 ms
Maks. prąd resztkowy I_r	10 μA
Maks. spadek napięcia statyczny	1.5 V
Napięcie robocze U_b	10...30 VDC
Pomiarowe napięcie izolacji U_i	75 V DC
Prąd roboczy pomiarowy I_e	50 mA
Tętnienia resztkowe maks. (w % z U_e)	10 %

Environmental conditions

Stopień ochrony	IP68, IP66 na wyjściu przewodu
Temperatura otoczenia	5...100 °C

Interface

Wyjście przełączające	PNP normalnie zamknięte (NC)
------------------------------	------------------------------

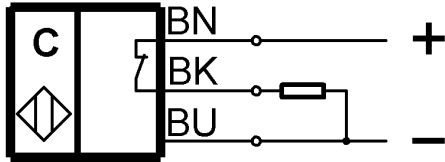
Material

Materiał obudowy	PTFE
Materiał osłony	PTFE
Materiał powierzchni aktywnej	PTFE
Materiał płaszczka	PTFE

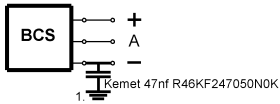
Mechanical data

Montaż	ponad powierzchnią
Wielkość	D7.0
Wymiary	Ø 7 x 51.5 mm

Wiring Diagrams



Installation remarks



1) Machine GND