

1) Odbiornik, 2) Radelko, 3) Nadajnik

### Basic features

|                |                               |
|----------------|-------------------------------|
| Wersja         | Optyka                        |
| Zakres dostawy | Nakrętka ISO 4032-M30 PA (2x) |
| Zastosowanie   | do światłowodów BFO M6        |

### Environmental conditions

|                             |                      |
|-----------------------------|----------------------|
| Maks. temperatura otoczenia | 70 °C bez skraplania |
| Stopień ochrony             | IP54                 |
| Temperatura otoczenia       | -55...70 °C          |

### Remarks

Średnica plamki światła regulowana śrubą radełkową, patrz tabela.

### Material

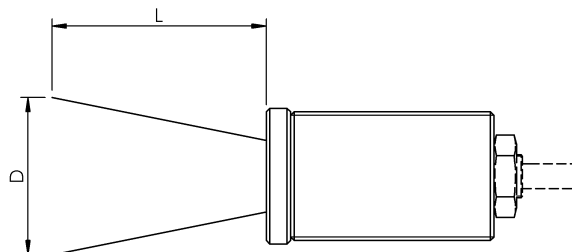
|                               |                                       |
|-------------------------------|---------------------------------------|
| Materiał obudowy              | Aluminium, Anodowane                  |
| Materiał powierzchni aktywnej | Szkoło, pozbawione efektu lustrzanego |
| Ochrona powierzchni           | Anodowane                             |

### Mechanical data

|                                  |                     |
|----------------------------------|---------------------|
| Mocowanie do montażu światłowodu | M6x0.75             |
| Powierzchnia aktywna             | wypukły, 1 apertura |
| Szczegóły instalacji             | Gwint M18x1         |
| Wymiary                          | Ø 19 x 38 mm        |

## Help Views

| L [mm] | D [mm] |      |
|--------|--------|------|
|        | min.   | max. |
| 10     | 10     | 15   |
| 20     | 6      | 15   |
| 30     | 5      | 16   |
| 40     | 5      | 18   |
| 50     | 8      | 19   |
| 60     | 10     | 20   |
| 70     | 10     | 22   |
| 80     | 10     | 24   |
| 90     | 10     | 26   |
| 100    | 10     | 27   |
| 125    | 13     | 30   |
| 150    | 15     | 34   |
| 175    | 17     | 37   |
| 200    | 20     | 40   |



L = zakres sondowania

D = Typ. średnica plamki światła