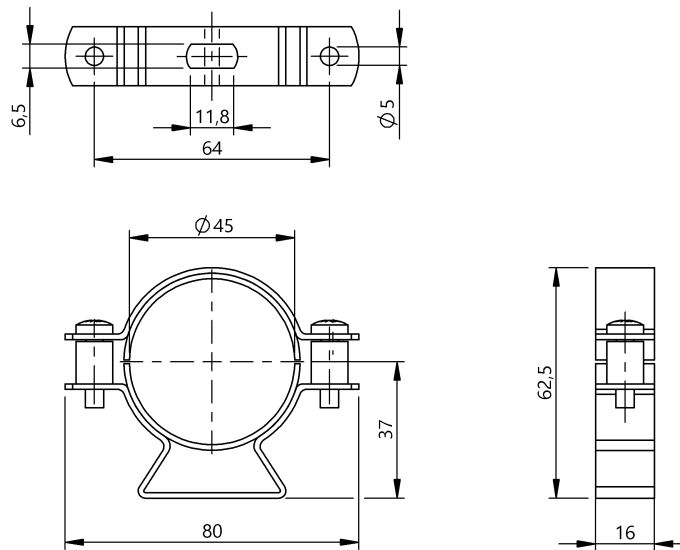


Technika zamocowań
BAM MC-XE-051-D45,0-3
Kod artykułu: BAM0360

BALLUFF



Basic features

Wersja	Obejma mocująca
Zakres dostawy	zestaw montażowy zawiera akcesoria (2x)
Zastosowanie	do oświetlenia maszyn Ø45 mm

Material

Materiał obudowy	Stal, Cynkowany EPDM
Ochrona powierzchni	Cynkowany

Mechanical data

Szczegóły instalacji	Zaciski
Wymiary	16 x 62.5 x 80 mm

Remarks

Aby zredukować wibracje i ewentualne wartości tolerancji przy lampie, należy na kapturki oświetlenia do maszyn nakleić taśmę antypoślizgową. Zwrócić uwagę, aby dolne obejmy mocujące ustawione były względem siebie równolegle. Przekręcenie lub przestawienie obejm mocujących podczas montażu może spowodować pęknięcie szkła. Lampę mocować tylko za ściskane końcówki. Zamocowanie lampy przez szkło ochronne może prowadzić do zniszczenia rurki szklanej.

Help Views

