

1) Kierunek odejścia wtyczki 90°, 2) Funkcja wyjścia, 3) Oś przetwornika ultradźwiękowego, 4) Napięcie robocze



## Basic features

Dopuszczenie / Zgodność	cULus CE WEEE UKCA
Seria	W18M1
Tryb pracy	Pomiar analogowy (charakterystyka)
Zastosowanie	Pomiar odległości

## Display/Operation

Ustawiacz	nie
-----------	-----

## Electrical connection

Przyłącze	M12x1-Męski, 5-stykowe
Zabezpieczenie przed zamianą biegunów	tak

## Electrical data

Częstotliwość ultradźwiękowa	380 kHz
Funkcja wejścia	Charakterystyka wyjściowa rosnąca/ opadająca Programowanie zakresu roboczego Ustawienie fabryczne (Reset) Synchronizacja wł./wył. Sygnał synchronizacji
Maks. rezystancja obciążenia RL (analogowy I)	500 Ohm przy UB> 20 V 100 Ohm przy UB< 20 V
Napięcie robocze Ub	10...30 VDC
Napięcie znamionowe pracy Ue DC	24 V
Pobór prądu maks.	40 mA
Synchronizacja	wewn, maks. 10 czujników

## Environmental conditions

Stopień ochrony	IP67
Temperatura otoczenia	-25...70 °C
Temperatura przechowywania	-40...85 °C

Czujniki ultradźwiękowe  
**BUS W18M1-XB-02/015-S92G**  
Kod artykułu: BUS0027

# BALLUFF

## Functional safety

MTTF (40 °C) 1134 a

## Interface

Charakterystyka wyjściowa narastające/opadające liniowo  
Wyjście analogowe Analogowy, natężenie 4...20 mA

## Material

Material obudowy Mosiądz, niklowane  
PBT  
Material powierzchni aktywnej Pianka PU/Żywica epoksydowa/  
Szkło  
Ochrona powierzchni niklowane

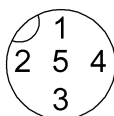
## Mechanical data

Szczegóły instalacji Nakrętka M18x1  
Wymiary  $\varnothing 18 \times 68.4 \text{ mm}$

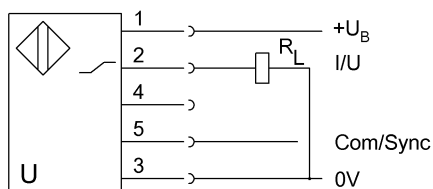
## Range/Distance

Powtarzalność  $\pm 0.15 \% \text{ FS}$   
Rozdzielczość  $\leq 0.070 \text{ mm}$   
Zasięg 25...250 mm  
Znamionowy zakres działania Sn 150 mm

## Connector Drawings



## Wiring Diagrams



## Technical Drawings

