

1) powierzchnia aktywna, 2) Potencjometr, 3) Wskazanie funkcji LED, 4) Możliwość wyboru NO lub NC, 5) PNP lub NPN wybieralny



### Basic features

Czułość	Regulowana odległość przełączania
Dopuszczenie / Zgodność	CE UKCA cULus WEEE
Norma podstawowa	IEC 60947-5-2
Seria	D50
Zakres dostawy	wkrętak Skrócona instrukcja

### Display/Operation

Wskaźnik zadziałania	tak
----------------------	-----

### Electrical connection

Długość przewodu L	3 m
Liczba żył	3
Ochrona przed zmianą biegunów	tak
Przekrój przewodu	0.25 mm <sup>2</sup>
Przylącze	M8x1-Męski, 3-stykowe
Zabezpieczenie przed zamianą biegunów	tak
Zabezpieczenie przed zwarcieniem	tak

### Electrical data

Częstotliwość przełączania	50 Hz
Kategoria użytkowania	DC-13
Maks. prąd jałowy I <sub>o</sub> (przy U <sub>e</sub> )	15 mA
Maks. spadek napięcia statyczny	1.5 V
Napięcie robocze U <sub>b</sub>	10...30 VDC
Napięcie znamionowe pracy U <sub>e</sub> DC	24 V
Pomiarowe napięcie izolacji U <sub>i</sub>	75 V DC
Prąd roboczy pomiarowy I <sub>e</sub>	150 mA
Tętnienia resztkowe maks. (w % z U <sub>e</sub> )	10 %

### Environmental conditions

Stopień ochrony	IP67
Stopień zanieczyszczenia	1
Temperatura otoczenia	-30...60 °C

### Functional safety

MTTF (40 °C)	230 a
--------------	-------

### Interface

Wyjście przełączające	PNP/NPN styk zwierny/styk rozwierny (NO/NC) programowalny
-----------------------	--

Czujniki pojemnościowe  
**BCS D50002-YPC25C-EP03-GS49**  
**Kod artykułu: BCS018N**

**BALLUFF**

**Material**

Material obudowy	POM
Material osłony	POM
Material powierzchni aktywnej	POM
Material płaszczka	PUR

**Mechanical data**

Montaż	montaż równo z płaszczyzną aktywną
Wielkość	D50.0
Wymiary	Ø 50 x 10 mm

**Range/Distance**

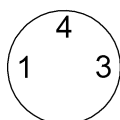
Zakres pomiarowy	2...25 mm
------------------	-----------

**Remarks**

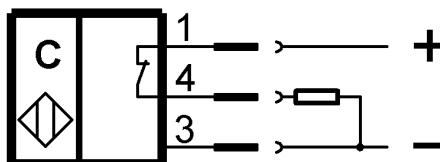
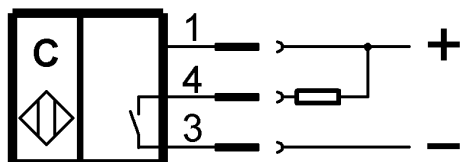
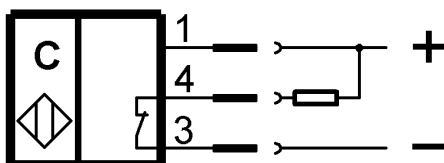
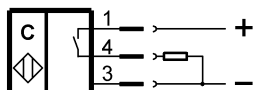
The potentiometer does not have a fixed stop, but can be turned endlessly without destroying anything.  
 If no change in the switching signal is detected, the potentiometer should be turned forwards or backwards until a signal change occurs at the output.  
 Dalsze informacje dot. MTTF lub B10d patrz Certyfikat MTTF / B10d

Podawanie wartości MTTF- / B10d nie stanowi wiążącego zapewnienia o właściwościach i/lub żywotności produktu; są to jedynie wartości ustalone doświadczalnie, bez charakteru zobowiązującego. Na podstawie tych wartości nie przedłuża się również okresu przedawnienia roszczeń z tytułu wad ani nie wpływa to na ten okres w jakiegokolwiek innej formie.

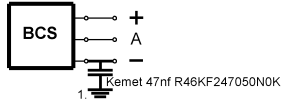
**Connector Drawings**



**Wiring Diagrams**



## Installation remarks



1) Machine GND