

1) powierzchnia aktywna, 2) Obudowa, 3) Pokrywka, 4) Potencjometr, 5) Wskazanie funkcji LED



Basic features

Czułość	Regulowana odległość przełączania
Dopuszczenie / Zgodność	CE cULus WEEE
Norma podstawowa	IEC 60947-5-2
Seria	G10
Zakres dostawy	wkrętak Skrócona instrukcja

Display/Operation

Wskaźnik zadziałania	tak
-----------------------------	-----

Electrical connection

Długość przewodu L	2 m
Liczba żył	3
Ochrona przed zmianą biegunów	tak
Przekrój przewodu	0.14 mm ²
Zabezpieczenie przed zamianą biegunów	tak
Zabezpieczenie przed zwarcie	tak

Electrical data

Częstotliwość przełączania	100 Hz
Kategoria użytkowania	DC-13
Maks. prąd jałowy I_o (przy U_e)	15 mA
Maks. spadek napięcia statyczny	0.8 V
Napięcie robocze U_b	12...35 VDC
Napięcie znamionowe pracy U_e DC	24 V
Pomiarowe napięcie izolacji U_i	75 V DC
Prąd roboczy pomiarowy I_e	200 mA
Tętnienia resztkowe maks. (w % z U_e)	10 %

Environmental conditions

Stopień ochrony	IP65
Stopień zanieczyszczenia	1
Temperatura otoczenia	-30...70 °C

Functional safety

MTTF (40 °C)	450 a
---------------------	-------

Interface

Wyjście przełączające	PNP, styk zwierny (NO)
------------------------------	------------------------

Material

Materiał obudowy	Stal nierdzewna (1.4301)
Materiał osłony	POM
Materiał powierzchni aktywnej	PTFE
Materiał płaszczca	PUR

Czujniki pojemnościowe
BCS G10T4H-PSM40C-EP02
Kod artykułu: BCS002T

BALLUFF

Mechanical data

Montaż	montaż równo z płaszczyzną aktywną
Wielkość	D10.0
Wymiary	Ø 10 x 50 mm

Range/Distance

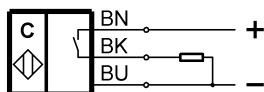
Maks. dryft temperaturowy (% z Sr)	20 %
Maks. histereza H (w % z Sr)	15.0 %
Powtarzalność maks. (w % z Sr)	2.0 %
Zakres pomiarowy	1...4 mm
Znamionowy zakres działania Sn	4 mm

Remarks

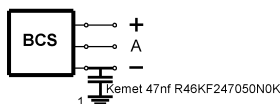
The potentiometer does not have a fixed stop, but can be turned endlessly without destroying anything.
If no change in the switching signal is detected, the potentiometer should be turned forwards or backwards until a signal change occurs at the output.
Dalsze informacje dot. MTTF lub B10d patrz Certyfikat MTTF / B10d

Podawanie wartości MTTF- / B10d nie stanowi wiążącego zapewnienia o właściwościach i/lub żywotności produktu; są to jedynie wartości ustalone doświadczalnie, bez charakteru zobowiązującego. Na podstawie tych wartości nie przedłuża się również okresu przedawnienia roszczeń z tytułu wad ani nie wpływa to na ten okres w jakiegokolwiek innej formie.

Wiring Diagrams



Installation remarks



1) Machine GND