

1) powierzchnia aktywna, 2) Potencjometr, 3) Możliwość wyboru NO lub NC, 4) Wskazanie funkcji LED



Basic features

| | |
|--------------------------------|--|
| Cechy dodatkowe | Media przewodzące prąd elektryczny Kompensacja piany i osadów |
| Czułość | regulowany zależnie od czynnika |
| Dopuszczenie / Zgodność | CE cULus WEEE |
| Norma podstawowa | IEC 60947-5-2 |
| Seria | D50 |

Electrical connection

| | |
|--|----------------------|
| Długość przewodu L | 2 m |
| Liczba żył | 3 |
| Ochrona przed zmianą biegunów | tak |
| Przekrój przewodu | 0.25 mm ² |
| Zabezpieczenie przed zamianą biegunów | tak |
| Zabezpieczenie przed zwarciem | tak |

Electrical data

| | |
|---|-------------|
| Częstotliwość przełączania | 2 Hz |
| Kategoria użytkowania | DC-13 |
| Maks. spadek napięcia statyczny | 1.8 V |
| Napięcie robocze Ub | 10...35 VDC |
| Pomiarowe napięcie izolacji Ui | 75 V DC |
| Prąd roboczy pomiarowy Ie | 100 mA |
| Tętnienia resztkowe maks. (w % z Ue) | 10 % |

Environmental conditions

| | |
|------------------------------|-------------|
| Stopień ochrony | IP67 |
| Temperatura otoczenia | -10...60 °C |

Interface

| | |
|------------------------------|---|
| Wyjście przełączające | PNP styk zwierny/styk rozwierny (NO/NC) programowalny |
|------------------------------|---|

Material

| | |
|--------------------------------------|-----|
| Materiał obudowy | POM |
| Materiał osłony | POM |
| Materiał powierzchni aktywnej | POM |
| Materiał płaszczka | PVC |

Mechanical data

| | |
|-----------------|---------------------------------------|
| Montaż | równy ze ścianką zewnętrzną zbiornika |
| Wielkość | D50.0 |
| Wymiary | Ø 50 x 10 mm |

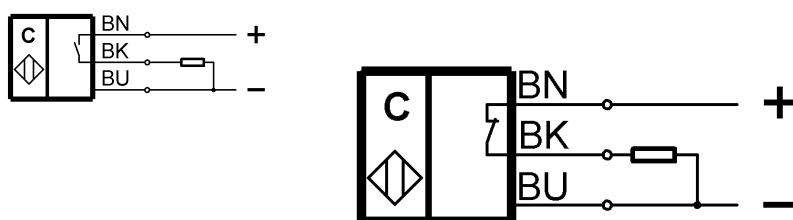
Remarks

Wskazówki dot. użytkowania standardowych aplikacji w przypadku mediów wodnych: czujniki Smart Level są fabrycznie skalibrowane do standardowych aplikacji. Dzięki temu ustawieniu czujniki Smart Level nadają się bez dodatkowej regulacji do ustalania poziomu mediów wodnych przez ścianki ze szkła lub tworzywa sztucznego. Ustawienie fabryczne pozwala na automatyczne maskowanie ścianek ze szkła lub tworzywa sztucznego (ok. 0,5 mm do 6 mm) i kompensuje nagromadzenia piany, wilgoci i zanieczyszczeń w znacznym stopniu wewnątrz i na zewnątrz zbiornika. Zastosowania specjalne: czujniki Smart Level mogą być stosowane również w wodnych mediach w nierozwiązywalnych dotychczas i krytycznych aplikacjach jak np. przy ściankach ze szkła lub tworzywa sztucznego o grubości powyżej 6 mm. W tym celu ustawienie fabryczne może zostać zmienione przez użytkownika.

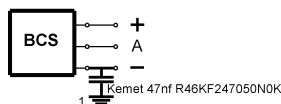
The potentiometer does not have a fixed stop, but can be turned endlessly without destroying anything.

If no change in the switching signal is detected, the potentiometer should be turned forwards or backwards until a signal change occurs at the output.

Wiring Diagrams



Installation remarks



1) Machine GND