

1) Kierunek odejścia wtyczki 90°, 2) Funkcja wyjścia, 3) Oś przetwornika ultradźwiękowego, 4) Napięcie robocze



Basic features

Dopuszczenie / Zgodność	cULus CE WEEE UKCA
Seria	W18M1
Tryb pracy	IO-Link Czujnik odbiciowy (punkt przełączający) Czujnik odbiciowy (okno przełączające) Zapora odbłyiskowa
Zastosowanie	Pomiar odległości Detekcja obiektów

Electrical connection

Przyłącze	M12x1-Męski, 5-stykowe
Zabezpieczenie przed zamianą biegunów	tak
Zabezpieczenie przed zwarcie	tak

Display/Operation

Ustawiacz	nie
-----------	-----

Czujniki ultradźwiękowe
BUS W18M1-GPXI-12/100-S92G-511
Kod artykułu: BUS007N

BALLUFF

Electrical data

Częstotliwość przełączania	10 Hz
Częstotliwość ultradźwiękowa	200 kHz
Funkcja wejścia	Wybór trybu pracy Ustawienie fabryczne (Reset) Synchronizacja wł./wyl. Styk zwierny/rozwierny (NO/NC) Tryb SIO/tryb IO-Link Programowanie odległość przełączania, 2 wartości Sygnał synchronizacji
Histereza H maks.	20 mm
Maks. prąd wyjściowy	100 mA
Napięcie robocze Ub	10...30 VDC
Napięcie znamionowe pracy Ue DC	24 V
Pobór prądu maks.	40 mA
Synchronizacja	wewn, maks. 10 czujników

Environmental conditions

Stopień ochrony	IP67
Temperatura otoczenia	-25...70 °C
Temperatura przechowywania	-40...85 °C

Functional safety

MTTF (40 °C)	845 a
--------------	-------

Interface

Interfejs	IO-Link 1.1
Min. cykl danych procesowych	20 ms
Opcja ustawień interfejsu	Punkt przełączania (2x dla okna) Tryb SIO/tryb IO-Link Filtr wartości pomiarowych Histereza Siła filtra (10 stopni) Tryb pracy Zakres wygaszenia przedniego tła Styk zwierny/styk rozwierny Ustawienie fabryczne (Reset)
Wyjście przełączające	PNP/NPN styk zwierny/styk rozwierny (NO/NC) przeciwtakt
Wyjściowe dane procesowe	Wartość odległości Stan załączenia

Material

Materiał obudowy	Mosiądz, niklowane PBT
Materiał powierzchni aktywnej	Pianka PU/Żywica epoksydowa/ Szkło
Ochrona powierzchni	niklowane

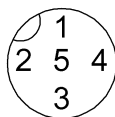
Mechanical data

Szczegóły instalacji	Nakrętka M18x1
Wymiary	Ø 18 x 68.4 mm

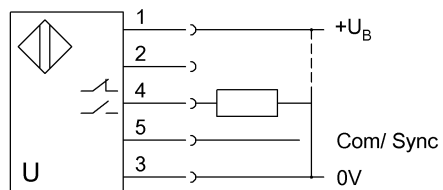
Range/Distance

Powtarzalność	± 0.15 % FS
Rozdzielczość	≤ 0.069 mm
Zasięg	120...1300 mm
Znamionowy zakres działania Sn	1000 mm

Connector Drawings



Wiring Diagrams



Technical Drawings

