

1) Oś przetwornika ultradźwiękowego, 2) Kierunek odejścia wtyczki 90°, 3) Wyświetlacz i panel obsługi



## Basic features

<b>Dopuszczenie / Zgodność</b>	cULus CE WEEE UKCA
<b>Seria</b>	M30E1
<b>Tryb pracy</b>	Czujnik odbiciowy (punkt przełączający) Czujnik odbiciowy (okno przełączające) Zapora odbłyiskowa
<b>Zastosowanie</b>	Detekcja obiektów

## Display/Operation

<b>Ustawiacz</b>	Przycisk (2x)
<b>Ustawienie</b>	Prędkość wielokrotna Synchronizacja wł./wyl. Praca synchroniczna/wielokrotna Wskaźnik segmentowy jasno/ciemno/wyl. Siła filtra (10 stopni) Zwłoka zadziałania 0...20 s Zakres wygaszenia przedniego tła Wielokrotny adres czujnika Kompensacja czujnika (kalibracja) Komp. temperatury wł./wyl. Filtr wartości pomiarowych Histereza Zakres rejestracji (3 stopnie) Tryb programowania wyświetlacz/przycisk Ustawienie fabryczne (Reset) Tryb pracy Odległość przełączania, 2 wartości Styk zwierny/styk rozwierny Blokada klawiszy wł./wyl.

## Electrical connection

<b>Przyłącze</b>	M12x1-Męski, 5-stykowe
<b>Zabezpieczenie przed zamianą biegunów</b>	tak
<b>Zabezpieczenie przed zwarcie</b>	tak

Czujniki ultradźwiękowe  
**BUS M30E1-PPX-20/130-S92K**  
Kod artykułu: BUS003A

**BALLUFF**

#### Electrical data

Częstotliwość przełączania	8 Hz
Częstotliwość ultradźwiękowa	200 kHz
Funkcja wejścia	Sygnał synchronizacji
Histeresa H maks.	20 mm
Maks. prąd wyjściowy	200 mA
Napięcie robocze Ub	9...30 VDC
Napięcie znamionowe pracy Ue DC	24 V
Pobór prądu maks.	80 mA
Synchronizacja	wewn, maks. 10 czujników

#### Environmental conditions

Stopień ochrony	IP67
Temperatura otoczenia	-25...70 °C
Temperatura przechowywania	-40...85 °C

#### Functional safety

MTTF (40 °C)	1483 a
--------------	--------

#### Interface

Wyjście przełączające	PNP styk zwierny/styk rozwierny (NO/NC)
-----------------------	---

#### Material

Materiał obudowy	Stal nierdzewna PBT, TPU
Materiał powierzchni aktywnej	Pianka PU/Żywica epoksydowa/ Szkło

#### Mechanical data

Szczegóły instalacji	Nakrętka M30x1.5
Wymiary	Ø 30 x 94.5 mm

#### Range/Distance

Powtarzalność	± 0.15 % FS
Rozdzielczość	≤ 0.180 mm
Zasięg	200...2000 mm
Znamionowy zakres działania Sn	1300 mm

#### Remarks

Dalsze informacje: patrz instrukcja obsługi.

Akcesoria zamawiać oddzielnie.

Nie naciskać na przycisk ostrym przedmiotem.

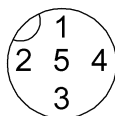
Obiekt referencyjny do Sn: rura Ø27mm. Maks. zasięg odnosi się do ustawionej płyty.

Po usunięciu przeciążenia czujnik jest z powrotem gotów do działania.

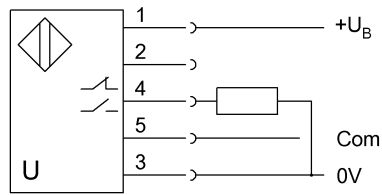
Dalsze informacje dot. MTTF lub B10d patrz Certyfikat MTTF / B10d

Podawanie wartości MTTF- / B10d nie stanowi wiążącego zapewnienia o właściwościach i/lub żywotności produktu; są to jedynie wartości ustalone doświadczalnie, bez charakteru zobowiązującego. Na podstawie tych wartości nie przedłuża się również okresu przedawnienia roszczeń z tytułu wad ani nie wpływa to na ten okres w jakiegokolwiek innej formie.

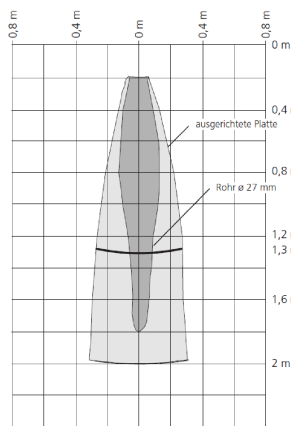
### Connector Drawings



**Wiring Diagrams**



**Technical Drawings**



**Help Views**

