

1) powierzchnia aktywna, 2) Obudowa



### Basic features

Czułość	regulowany na wzmacniaczu
Dopuszczenie / Zgodność	CE cULus WEEE
Norma podstawowa	IEC 60947-5-2
Seria	F01

### Electrical connection

Długość przewodu L	2 m
Przyłącze	Wtyczka specjalna z kołnierzem
Zabezpieczenie przed zamianą biegunów	nie dotyczy
Zabezpieczenie przed zwarcie	nie dotyczy

### Electrical data

Częstotliwość przełączania	100 Hz
Kategoria użytkowania	DC-13
Napięcie robocze Ub	4...8 VDC
Pomiarowe napięcie izolacji Ui	75 V DC
Tętnienia resztkowe maks. (w % z Ue)	10 %

### Environmental conditions

Stopień ochrony	IP60
Temperatura otoczenia	0...60 °C

### Interface

Interfejs	Interfejs specjalny
-----------	---------------------

### Material

Materiał obudowy	PC PUR
Materiał powierzchni aktywnej	PUR
Materiał płaszczka	PUR

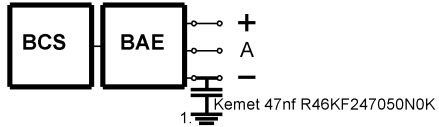
### Mechanical data

Montaż	równy ze ścianką zewnętrzną zbiornika
Wymiary	90 x 16 x 4 mm

### Range/Distance

Maks. dryft temperaturowy (% z Sr)	20 %
Maks. histereza H (w % z Sr)	15.0 %
Powtarzalność maks. (w % z Sr)	2 %
Rzeczywisty odstęp połączeń Sr	10 mm
Zakres pomiarowy	2...10 mm
Znamionowy zakres działania Sn	10 mm

Installation remarks



1) Machine GND