

1) Oś przetwornika ultradźwiękowego, 2) Kierunek odejścia wtyczki 90°, 3) Napięcie robocze, 4) Funkcja wyjścia



## Basic features

Dopuszczenie / Zgodność	cULus CE WEEE UKCA
Seria	M18M1
Tryb pracy	Pomiar analogowy (charakterystyka)
Zastosowanie	Pomiar odległości

## Display/Operation

Ustawiacz	nie
-----------	-----

## Electrical connection

Przylącze	M12x1-Męski, 5-stykowe
Zabezpieczenie przed zamianą biegunów	tak
Zabezpieczenie przed zwarcieniem	tak

## Electrical data

Częstotliwość ultradźwiękowa	400 kHz
Funkcja wejścia	Charakterystyka wyjściowa rosnąca/ opadająca Programowanie zakresu roboczego Ustawienie fabryczne (Reset) Synchronizacja wł./wył. Sygnał synchronizacji
Min. rezystancja obciążenia RL (analogowy U)	100 kOhm przy UB > 15 V
Napięcie robocze Ub	15...30 VDC
Napięcie znamionowe pracy Ue DC	24 V
Pobór prądu maks.	40 mA
Synchronizacja	wewn, maks. 10 czujników

## Environmental conditions

Stopień ochrony	IP67
Temperatura otoczenia	-25...70 °C
Temperatura przechowywania	-40...85 °C

## Functional safety

MTTF (40 °C)	1134 a
--------------	--------

## Interface

Charakterystyka wyjściowa	narastające/opadające liniowo
Wyjście analogowe	Analogowy, napięcie 0...10 V

Czujniki ultradźwiękowe  
**BUS M18M1-XA-07/035-S92G**  
Kod artykułu: BUS004T

# BALLUFF

## Material

Material obudowy	Mosiądz, niklowane PBT
Material powierzchni aktywnej	Pianka PU/Żywica epoksydowa/ Szkło
Ochrona powierzchni	niklowane

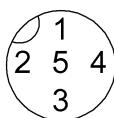
## Mechanical data

Szczegóły instalacji	Nakrętka M18x1
Wymiary	Ø 18 x 52.5 mm

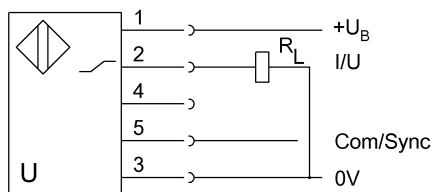
## Range/Distance

Powtarzalność	± 0.15 % FS
Rozdzielczość	≤ 0.069 mm
Zasięg	65...600 mm
Znamionowy zakres działania Sn	350 mm

## Connector Drawings



## Wiring Diagrams



Technical Drawings

