

1) Obudowa, 2) powierzchnia aktywna, 3) Pokrywka, 4) Potencjometr, 5) Wskazanie funkcji żółty, 6) Wskaźnik napięcia roboczego, zielony



Basic features

Czułość	regulowany zależnie od czynnika
Dopuszczenie / Zgodność	CE UKCA WEEE
Norma podstawowa	IEC 60947-5-2
Seria	S44

Display/Operation

Wskaźnik napięcia roboczego	tak
Wskaźnik zadziałania	tak

Electrical connection

Długość przewodu L	0.3 m
Ochrona przed zmianą biegunów	tak
Przyłącze	M8x1-Męski, 3-stykowe
Zabezpieczenie przed zamianą biegunów	tak
Zabezpieczenie przed zwarcie	tak
Średnica przewodu D	4.70 mm

Electrical data

Częstotliwość przełączania	10 Hz
Kategoria użytkowania	DC-13
Maks. czas opóźnienia	100 ms
Maks. pojemność obciążeniowa (przy Ue)	10 µF
Maks. spadek napięcia statyczny	2 V
Napięcie robocze U _b	10...30 VDC
Napięcie znamionowe pracy U _e DC	24 V
Pomiarowe napięcie izolacji U _i	75 V DC
Prąd roboczy pomiarowy I _e	50 mA
Tętnienia resztkowe maks. (w % z U _e)	10 %

Environmental conditions

Stopień ochrony	IP67, powierzchnia aktywna: IP68 10 bar
Stopień zanieczyszczenia	3
Temperatura otoczenia	-5...105 °C

Functional safety

MTTF (40 °C)	250 a
--------------	-------

Interface

Wyjście przełączające	PNP, styk zwierny (NO)
-----------------------	------------------------

Czujniki pojemnościowe
BCS S44KK02-PSCFNG-EP00,3-GS49
Kod artykułu: BCS00ZR

BALLUFF

Material

Material obudowy	PEEK
Material osłony	PA
Material powierzchni aktywnej	PEEK
Material płaszczka	PUR

Mechanical data

Gwint (A)	G 1/4"
Moment dociągający	1.5 Nm
Montaż	ponad powierzchnią
Wielkość	G1/4"
Wymiary	Ø 11.9 x 62.5 mm

Remarks

Wyjścia przełączające przeciwtaktowe nie mogą być łączone równolegle.

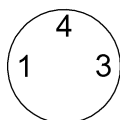
The potentiometer does not have a fixed stop, but can be turned endlessly without destroying anything.

If no change in the switching signal is detected, the potentiometer should be turned forwards or backwards until a signal change occurs at the output.

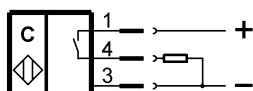
Dalsze informacje dot. MTTF lub B10d patrz Certyfikat MTTF / B10d

Podawanie wartości MTTF- / B10d nie stanowi wiążącego zapewnienia o właściwościach i/lub żywotności produktu; są to jedynie wartości ustalone doświadczalnie, bez charakteru zobowiązującego. Na podstawie tych wartości nie przedłuża się również okresu przedawnienia roszczeń z tytułu wad ani nie wpływa to na ten okres w jakiegokolwiek innej formie.

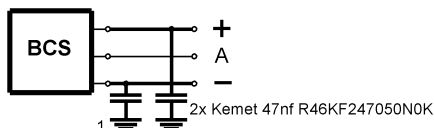
Connector Drawings



Wiring Diagrams



Installation remarks



1) Machine GND