

1) powierzchnia aktywna, 2) Obudowa, 3) Pokrywka



Basic features

Dopuszczenie / Zgodność	CE cULus WEEE
Norma podstawowa	IEC 60947-5-2
Seria	M12
Zakres dostawy	Nakrętka (2x)

Electrical connection

Długość przewodu L	2 m
Przyłącze	Wtyczka specjalna z kołnierzem
Zabezpieczenie przed zamianą biegunów	nie dotyczy
Zabezpieczenie przed zwarcie	nie dotyczy

Electrical data

Częstotliwość przełączania	100 Hz
Kategoria użytkowania	DC-13
Napięcie robocze Ub	4...8 VDC
Pomiarowe napięcie izolacji Ui	75 V DC
Tętnienia resztkowe maks. (w % z Ue)	10 %

Environmental conditions

Stopień ochrony	IP67
Temperatura otoczenia	-30...80 °C

Functional safety

MTTF (40 °C)	1813 a
--------------	--------

Interface

Interfejs	Interfejs specjalny
-----------	---------------------

Material

Materiał obudowy	PTFE
Materiał osłony	PTFE
Materiał powierzchni aktywnej	PTFE
Materiał płaszczka	PUR

Mechanical data

Gwint (A)	M12x1
Moment dociągający	0.5 Nm
Montaż	ponad powierzchnią
Wielkość	M12x1
Wymiary	Ø 12 x 39 mm

Range/Distance

Maks. dryft temperaturowy (% z Sr)	20 % [-5...55 °C]
Maks. histereza H (w % z Sr)	10.0 %
Powtarzalność maks. (w % z Sr)	2 %
Zakres pomiarowy	1...8 mm
Znamionowy zakres działania Sn	8 mm

Czujniki pojemnościowe
BCS M12TTD1-XXS80G-EP02-GZ01
Kod artykułu: BCS00AR

BALLUFF

Remarks

Potrzebne akcesoria, wzmacniacz czujnika BAE SA-...

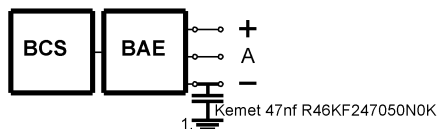
The potentiometer does not have a fixed stop, but can be turned endlessly without destroying anything.

If no change in the switching signal is detected, the potentiometer should be turned forwards or backwards until a signal change occurs at the output.

Dalsze informacje dot. MTTF lub B10d patrz Certyfikat MTTF / B10d

Podawanie wartości MTTF- / B10d nie stanowi wiążącego zapewnienia o właściwościach i/lub żywotności produktu; są to jedynie wartości ustalone doświadczalnie, bez charakteru zobowiązującego. Na podstawie tych wartości nie przedłuża się również okresu przedawnienia roszczeń z tytułu wad ani nie wpływa to na ten okres w jakiegokolwiek innej formie.

Installation remarks



1) Machine GND