

1) powierzchnia aktywna, 2) Potencjometr, 3) Wskazanie funkcji LED, 4) Możliwość wyboru NO lub NC, 5) PNP lub NPN wybieralny



Basic features

Czułość	Regulowana odległość przełączania
Dopuszczenie / Zgodność	CE cULus WEEE
Norma podstawowa	IEC 60947-5-2
Seria	D50
Zakres dostawy	wkrętak Skrócona instrukcja

Display/Operation

Wskaźnik zadziałania	tak
----------------------	-----

Electrical connection

Ochrona przed zmianą biegunów	tak
Przyłącze	M8x1-Męski, 3-stykowe
Zabezpieczenie przed zamianą biegunów	tak
Zabezpieczenie przed zwarcieniem	tak

Electrical data

Częstotliwość przełączania	50 Hz
Kategoria użytkowania	DC-13
Maks. prąd jałowy I_0 (przy U_e)	15 mA
Maks. spadek napięcia statyczny	1.5 V
Napięcie robocze U_b	10...30 VDC
Napięcie znamionowe pracy U_e DC	24 V
Pomiarowe napięcie izolacji U_i	75 V DC
Prąd roboczy pomiarowy I_e	150 mA
Tętnienia resztkowe maks. (w % z U_e)	10 %

Environmental conditions

Stopień ochrony	IP65
Stopień zanieczyszczenia	1
Temperatura otoczenia	-30...60 °C

Functional safety

MTTF (40 °C)	230 a
--------------	-------

Interface

Wyjście przełączające	PNP/NPN styk zwrotny/styk rozwierny (NO/NC) programowalny
-----------------------	--

Czujniki pojemnościowe
BCS D50003-YPC25C-S49G
Kod artykułu: BCS003L

BALLUFF

Material

Material obudowy	POM
Material osłony	POM
Material powierzchni aktywnej	POM

Mechanical data

Montaż	montaż równo z płaszczyzną aktywną
Wielkość	D50.0
Wymiary	Ø 50 x 10 mm

Range/Distance

Zakres pomiarowy	2...25 mm
------------------	-----------

Remarks

Przy montażu równo z powierzchnią możliwe tylko zatrzaskowe połączenie wtykowe M8

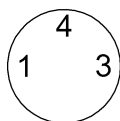
The potentiometer does not have a fixed stop, but can be turned endlessly without destroying anything.

If no change in the switching signal is detected, the potentiometer should be turned forwards or backwards until a signal change occurs at the output.

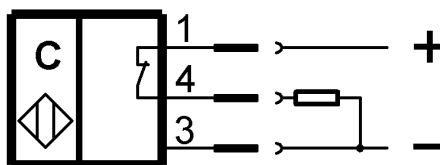
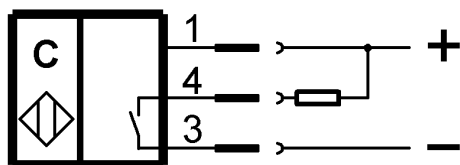
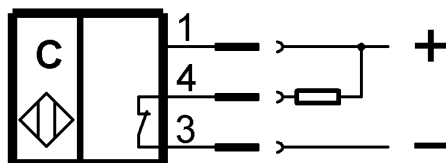
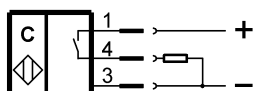
Dalsze informacje dot. MTTF lub B10d patrz Certyfikat MTTF / B10d

Podawanie wartości MTTF- / B10d nie stanowi wiążącego zapewnienia o właściwościach i/lub żywotności produktu; są to jedynie wartości ustalone doświadczalnie, bez charakteru zobowiązującego. Na podstawie tych wartości nie przedłuża się również okresu przedawnienia roszczeń z tytułu wad ani nie wpływa to na ten okres w jakiegokolwiek innej formie.

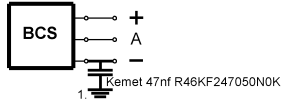
Connector Drawings



Wiring Diagrams



Installation remarks



1) Machine GND