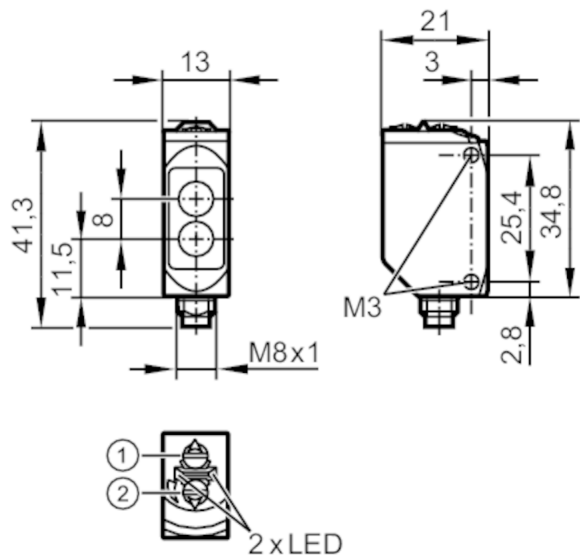




Czujnik dyfuzyjny

O6T-FNKG/AS/4P



- 1: przełącznik funkcji wyjściowej
2: potencjometr czułości




Cechy produktu		
Rodzaj światła		światło czerwone
Obudowa		prostokąt
Aplikacja		
Zasada działania		Czujnik dyfuzyjny
Dane elektryczne		
Napięcie zasilania	[V]	10...30 DC
Pobór prądu	[mA]	16; ((24 V))
Klasa ochrony		III
Zabezpieczenie przed odwrotną polaryzacją		tak
Rodzaj światła		światło czerwone
Długość fali	[nm]	633
Wyjścia		
Wykonanie elektryczne		NPN
Funkcja wyjścia		tryb światło-włącz/ciemno-włącz; (wybierany)
Maks. spadek napięcia wyjścia przełączającego DC	[V]	2,5
Prąd obciążenia wyjścia przełączającego DC	[mA]	100
Częstotliwość przełączania DC	[Hz]	1000
Zabezpieczenie przed zwarciami		tak
Typ zabezpieczenia przed zwarciami		impulsowe



Czujnik dyfuzyjny

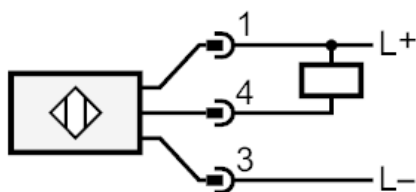
O6T-FNKG/AS/4P

Strefa działania		
Zasięg	[mm]	5...500; (biały papier 200 x 200 mm 90% reemisji)
Regulowany zasięg		tak
Maks. średnica plamki światła	[mm]	15
Rozmiary plamki świetlnej odnoszą się do		dla maksymalnego zasięgu
Wartość końcowa zakresu detekcji	[mm]	100...500
Warunki pracy		
Temperatura otoczenia	[°C]	-25...80
Ochrona		IP 65; IP 67; IP 68; IP 69K
Testy / dopuszczenia		
EMC		EN 60947-5-2
MTTF	[lata]	910
Dopuszczenie UL	Dopuszczenie UL numer	E001
Dane mechaniczne		
Waga	[g]	35,7
Obudowa		prostokądościan
Wymiary	[mm]	41,3 x 13 x 21
Materiał		obudowa: stal nierdzewna (1.4404 / 316L); sztuczne tworzywo: PPSU; uszczelnienie: EPDM
Materiał soczewki		PMMA
Umiejscowienie soczewki		soczewki z boku
Moment dokręcający	[Nm]	1; (śruby mocujące)
Wyświetlacze / elementy robocze		
Wyświetlacz	Stan wyjścia	1 x LED, kolor żółty
	działanie	1 x LED, kolor zielony
Uwagi		
Uwagi	Napięcie eksploatacji "supply class 2" zgodnie z cULus	
Sztuk w opakowaniu	1 szt.	
Połączenie elektryczne		
Konektor: 1 x M8; kodowanie: A		
<div></div>		

Czujnik dyfuzyjny

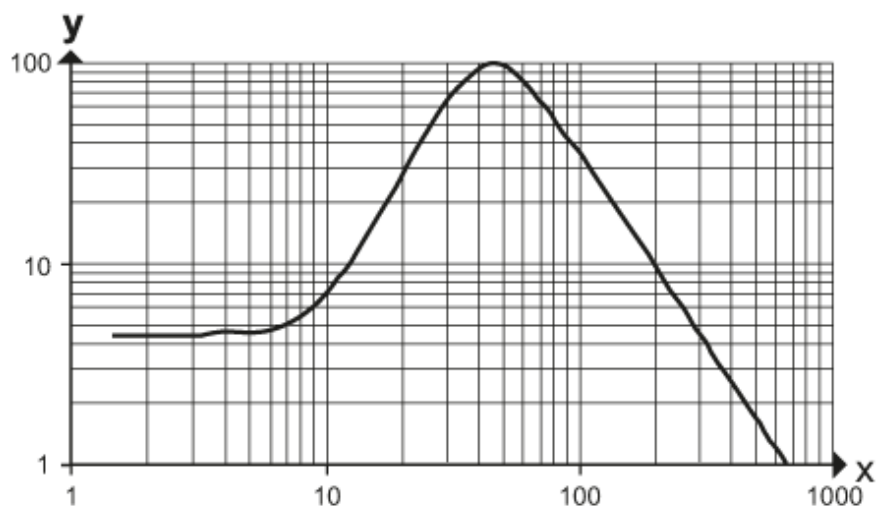
O6T-FNKG/AS/4P

Podłączenie



diagramy i wykresy

wykres wzmocnienia



x: Odległość [mm]

y: przekroczony współczynnik wzmocnienia gain factor