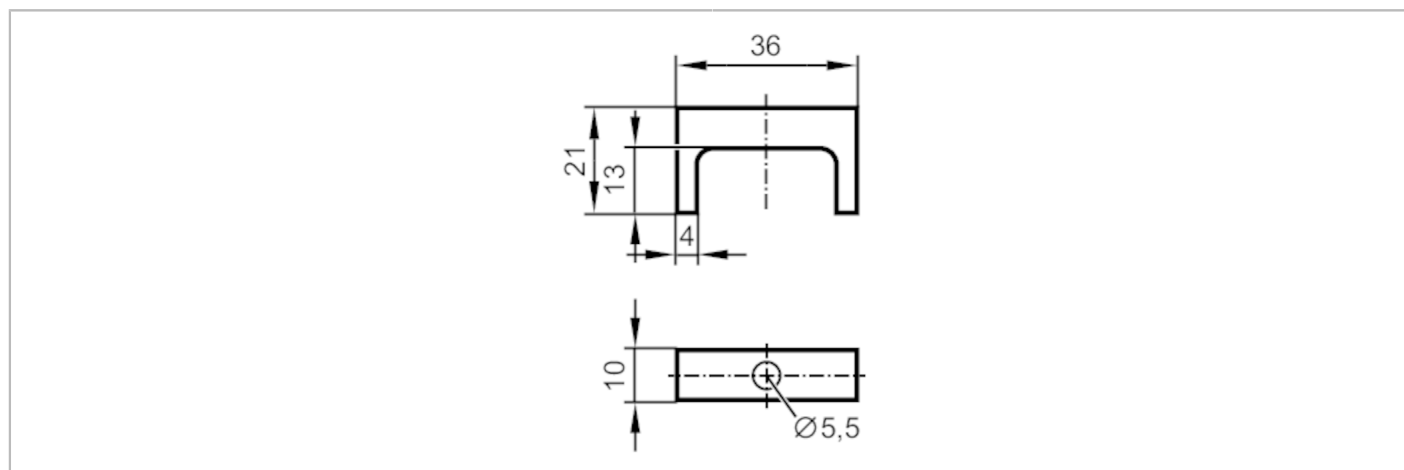




Rama montażowa do wyświetlaczy

Display/Mounting Set/10-12"



Aplikacja	
Wykonanie	dla ecomatDisplay, CR1102 - 10", CR1204 - 12"
Dane mechaniczne	
Waga [g]	141,45
Typ montażu	panel
Wymiary [mm]	36 x 10 x 21
Materiał	Ramka montażowa: stal nierdzewna (1.4301 / 304)
Akcesoria	
Dostarczane elementy	Kątowy element mocujący: 4
	Śruba: 4
	podkładki: 4
	Nakrętki: 4
Uwagi	
Sztuk w opakowaniu	1 szt.