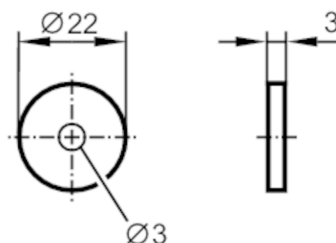


E80404



Tag RFID

ID-TAG/22X3.0/06



Dane elektryczne

| | | |
|--------------------------------------|--------|----------------|
| Częstotliwość robocza | [MHz] | 13,56 |
| Rozmiar pamięci | [bit] | 896 |
| Typ pamięci | | EEPROM |
| Typu chip | | ICODE SLIX |
| Liczba bloków | | 28 |
| Rozmiar bloku | [Byte] | 4 |
| Unikalny numer identyfikacyjny (UID) | [Byte] | 8 |
| Standard RFID | | ISO 15693 |
| Maks. ilość cykli odczytu | | nieograniczone |
| Maks. ilość cykli zapisu | | 100000 |

Warunki pracy

| | | |
|-------------------------|------|-----------|
| Temperatura otoczenia | [°C] | -25...90 |
| Temperatura składowania | [°C] | -25...120 |
| Ochrona | | IP 68 |

Testy / dopuszczenia

| | | |
|-----------------------|-----------------|-------------------|
| Odporność na wstrząsy | DIN IEC 68-2-27 | 40 g 18 ms |
| Odporność na wibracje | DIN IEC 68-2-6 | 10 g 10...2000 Hz |
| Zgodność | | ISO 15693 |

Dane mechaniczne

| | | |
|-------------|------|---|
| Waga | [g] | 18,3 |
| Typ montażu | | Montaż na powierzchniach metalowych i materiałach niemetalowych; (mocowanie śrubowe ; przyklejenie do powierzchni ; W przypadku montażu na metalu, montować powierzchnią oznaczoną B lub kropką) |
| Wymiary | [mm] | Ø 22 / L = 3 |
| Materiał | | PA 9T |

Uwagi

| | | |
|--------------------|--|---------|
| Uwagi | | |
| Sztuk w opakowaniu | | 10 szt. |



Tag RFID

ID-TAG/22X3.0/06

Inne dane

Zasięg odczytu przy montażu na podłożu niemetalicznym (mm)

| | |
|--|----|
| ANT410 / DTI410 | 6 |
| ANT411 / DTI411 | 10 |
| ANT420 / DTI420 / DTM424 / DTI424 / DTM426 | 5 |
| ANT421 / DTI421 / DTM425 / DTI425 / DTM427 | 15 |
| ANT430 / DTI430 / DTM434 / DTI434 / DTM436 | 10 |
| ANT431 / DTI431 / DTM435 / DTI435 / DTM437 | 15 |
| ANT513 / DTI513 / DTC510 | 15 |
| ANT515 / DTI515 / ANT516 / DTI516 | 5 |
| ANT600 / DTI600 | 40 |

odległość odczytu przy montażu do metalu (mm)

| | |
|--|----|
| ANT410 / DTI410 | 6 |
| ANT411 / DTI411 | 10 |
| ANT420 / DTI420 / DTM424 / DTI424 / DTM426 | 8 |
| ANT421 / DTI421 / DTM425 / DTI425 / DTM427 | 16 |
| ANT430 / DTI430 / DTM434 / DTI434 / DTM436 | 15 |
| ANT431 / DTI431 / DTM435 / DTI435 / DTM437 | 20 |
| ANT513 / DTI513 / DTC510 | 25 |
| ANT515 / DTI515 / ANT516 / DTI516 | 10 |
| ANT600 / DTI600 | - |