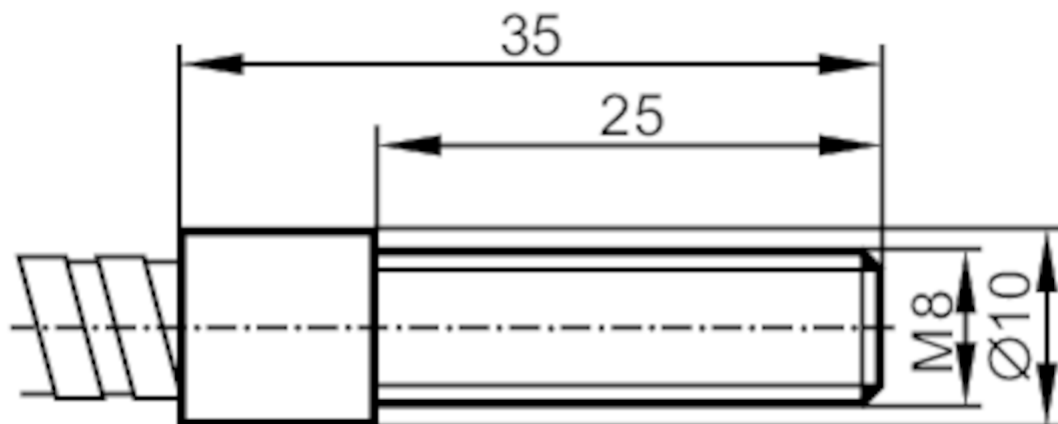


Światłowodowy czujnik odbiciowy

FT-30-A-A-M8/3M



Aplikacja	
Zasada działania	Czujnik dyfuzyjny
Aplikacja	Duża odporność na temperaturę; Wytrzymała konstrukcja do zastosowań w trudnych warunkach przemysłowych
Strefa działania	
Zasięg z typem wzmacniacza światłowodowego	OIF
OIF	
Zasięg działania [mm]	45
Warunki pracy	
Temperatura otoczenia [°C]	-40...290



Światłowodowy czujnik odbiciowy

FT-30-A-A-M8/3M

Dane mechaniczne	
Waga [g]	239,7
Wersja głowicy czujnikowej	prosty
Gwint głowicy pomiarowej	M8
Długość [mm]	3000
Minimalny promień zgięcia [mm]	30; (przy okablowaniu nieruchomym)
Układu światłowodu	Ⓜ
Materiał	Adapter: PA
Materiał światłowodu	szkło
Materiał z głowicy	aluminium
Materiał pancerza	aluminium
Akcesoria	
Dostarczane elementy	Nakrętka heksagonalna: 2 x M8, stal kwasoodporna podkładki zębate: 2 Nakrętka radełkowana: 1 x M30
Uwagi	
Sztuk w opakowaniu	1 szt.