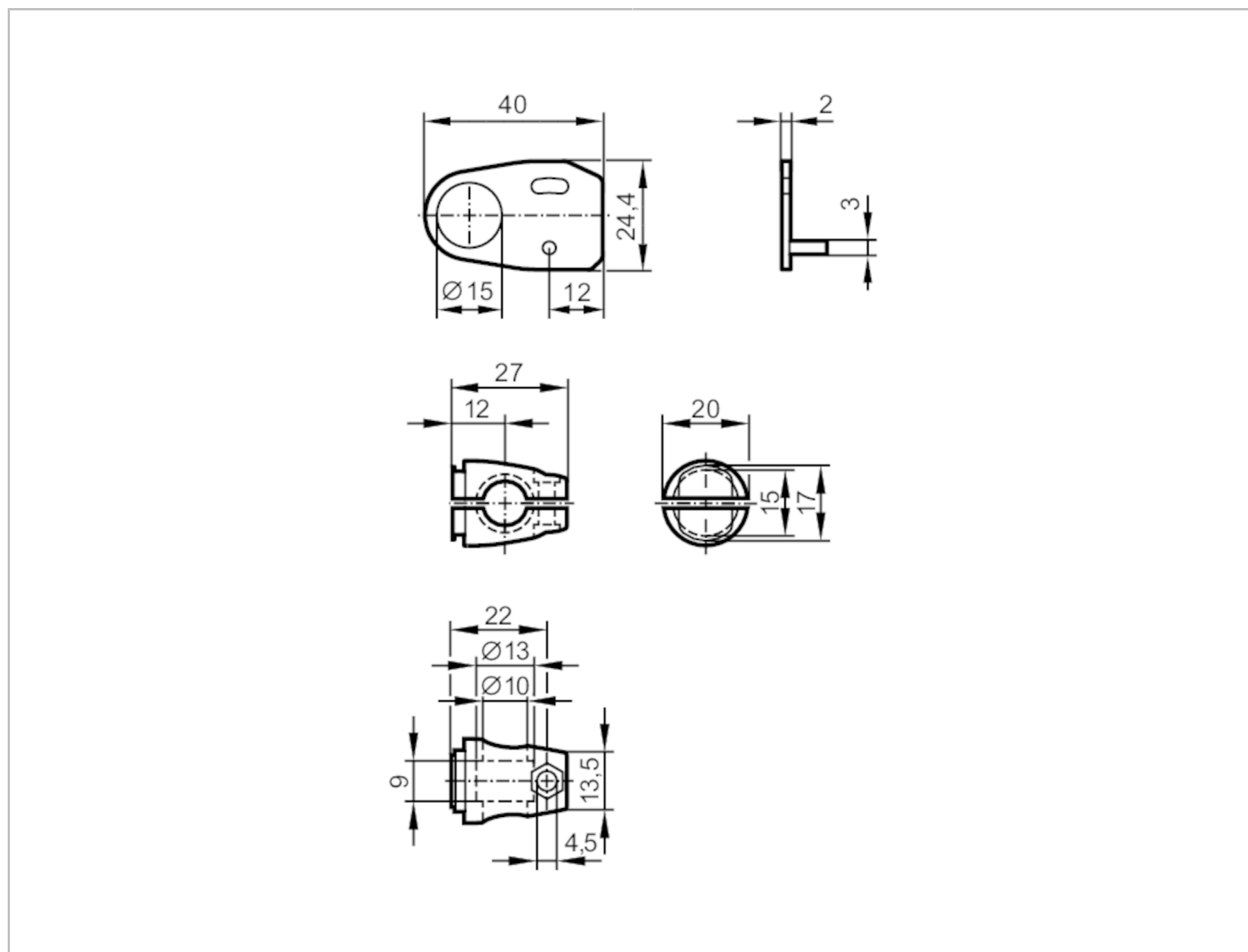


# E21298



## Zestaw montażowy do czujników optycznych

O8 CLAMP BRACKET 10 MM



<b>Aplikacja</b>	
Wykonanie	dla typu O8
<b>Dane mechaniczne</b>	
Waga [g]	48,5
Typ montażu	Pręt montażowy; (Ø 10 mm)
Materiał	stal nierdzewna (1.4571/316Ti )
<b>Akcesoria</b>	
Dostarczane elementy	śruby cylindryczne: 1 x M3 x 14, stal kwasoodporna
	śruby cylindryczne: 1 x M4 x 12, stal galwanizowana
	nakrętki zabezpieczające: 1 x M3 x 14, stal kwasoodporna
	nakrętki zabezpieczające: 1 x M4 x 12, stal galwanizowana
	Zacisk: 1
<b>Uwagi</b>	
Sztuk w opakowaniu	1 szt.