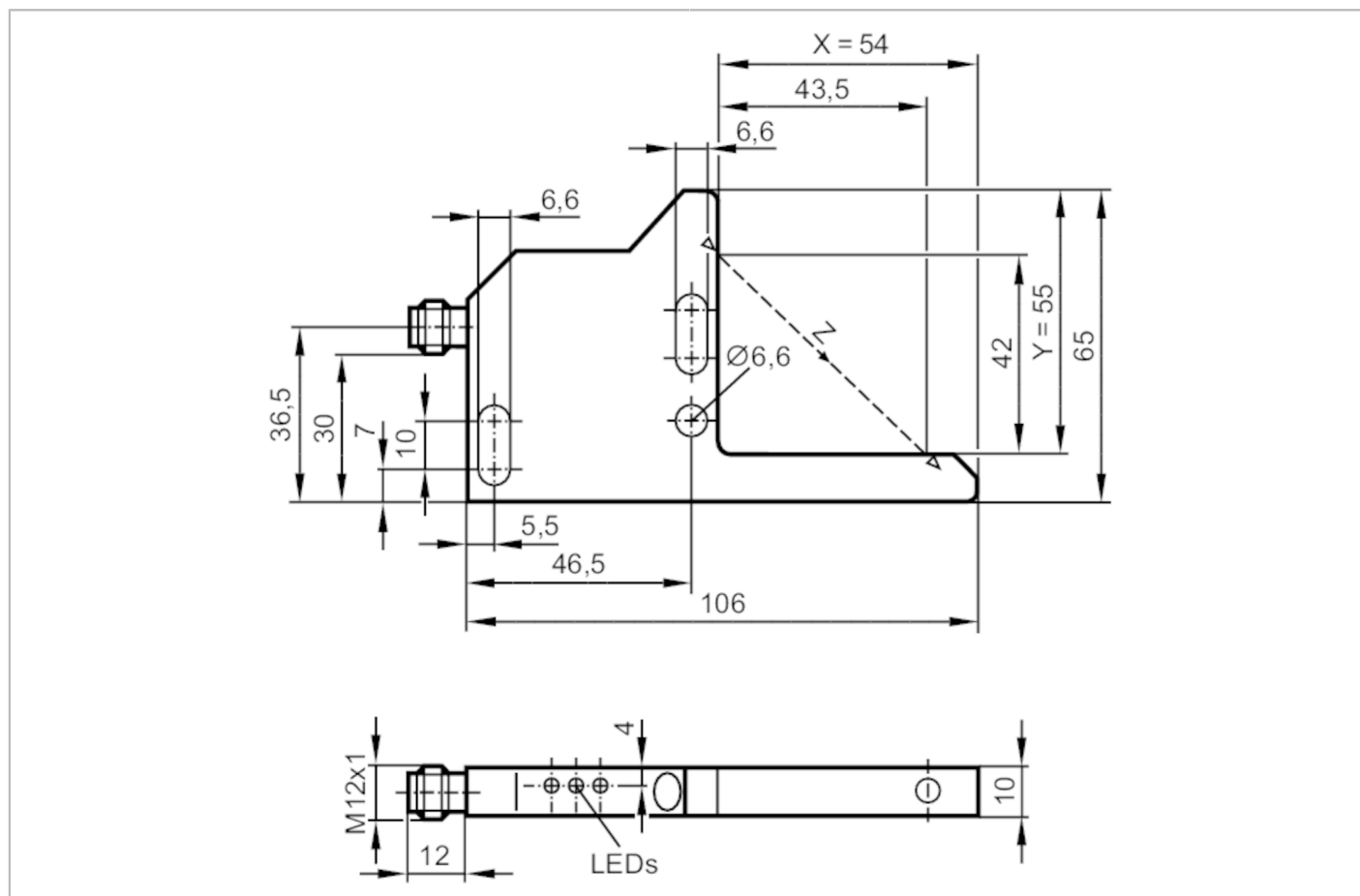


# OPL204

## Optyczny czujnik kątowy

OPL-DPKG/US



### Cechy produktu

Rodzaj światła	światło czerwone
----------------	------------------

### Aplikacja

Konstrukcja	Wyjście diagnostyczne
-------------	-----------------------

### Dane elektryczne

Napięcie zasilania	[V]	10...35 DC; (supply class 2 zgodnie z cULus)
Pobór prądu	[mA]	< 45
Klasa ochrony		III
Zabezpieczenie przed odwrotną polaryzacją		tak
Rodzaj światła		światło czerwone
Długość fali	[nm]	660

### Wyjścia

Wykonanie elektryczne		PNP
Funkcja wyjścia		tryb ciemno-włącz
Maks. spadek napięcia wyjścia przełączającego DC	[V]	2
Wyjście diagnostyczne		tak
Prąd obciążenia wyjścia przełączającego DC	[mA]	200

# OPL204



## Optyczny czujnik kątowy

OPL-DPKG/US

Częstotliwość przełączania DC	[Hz]	200
Zabezpieczenie przed zwarciami		tak
Typ zabezpieczenia przed zwarciami		impulsowe
Zabezpieczenie przed przeciążeniami		tak

### Warunki pracy

Temperatura otoczenia	[°C]	-10...60
Ochrona		IP 67

### Testy / dopuszczenia

EMC		EN 60947-5-2
MTTF	[lata]	919

### Dane mechaniczne

Waga	[g]	150
Wymiary	[mm]	65 x 10 x 106
Długość boku X	[mm]	54
Długość boku Y	[mm]	55
Szerokość czujnika Z	[mm]	60,46
Materiał		obudowa: cynk odlewany ciśnieniowo; soczewka: szkło

### Wyświetlacze / elementy robocze

Wyświetlacz	Stan wyjścia	1 x LED, kolor żółty
	działanie	1 x LED, kolor zielony
	Funkcja	1 x LED, kolor żółty

### Uwagi

Sztuk w opakowaniu	1 szt.
--------------------	--------

### Połączenie elektryczne

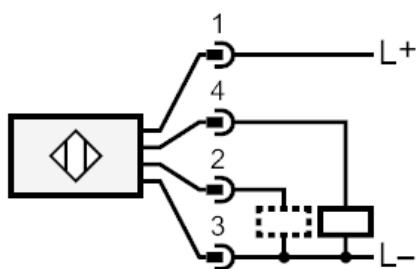
Konektor: 1 x M12; kodowanie: A



## Optyczny czujnik kątowy

OPL-DPKG/US

### Podłączenie



2

Wyjście diagnostyczne