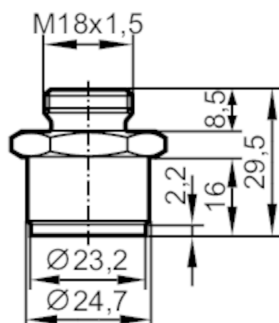


# E40138



## Adapter do spawania do czujników procesowych

ADAPT /S./2/X/WELD PE



Aplikacja	
Aplikacja	do aplikacji przemysłowych
Media	ciecze i gazy
Wytrzymałość na ciśnienie [bar]	10
Testy / dopuszczenia	
Dyrektywa PED Urządzenia Ciśnieniowe	Możliwa klasyfikacja do PED zależy od aplikacji i musi zostać przeprowadzona przez użytkownika / operatora.
Dyrektywa PED Urządzenia Ciśnieniowe EAC	Adapter jest przeznaczony do wykorzystania w urządzeniach, maszynach i instalacjach, które nie podlegają kategorii zasady technicznej TR CU 032/2013.
Instrukcje bezpieczeństwa	Kompatybilność pomiędzy medium i materiałem produktu musi być sprawdzona we wszystkich zastosowaniach.
Dane mechaniczne	
Waga [g]	11,2
Materiał	PE
Podłączenie czujnika	M18 x 1,5 Gwint wewnętrzny
Przyłącze procesowe	adapter do spawania Ø 23 mm
Głębokość wsunięcia [mm]	21; (Sondy pomiarowe SID, SFD, TN)
Uwagi	
Sztuk w opakowaniu	1 szt.