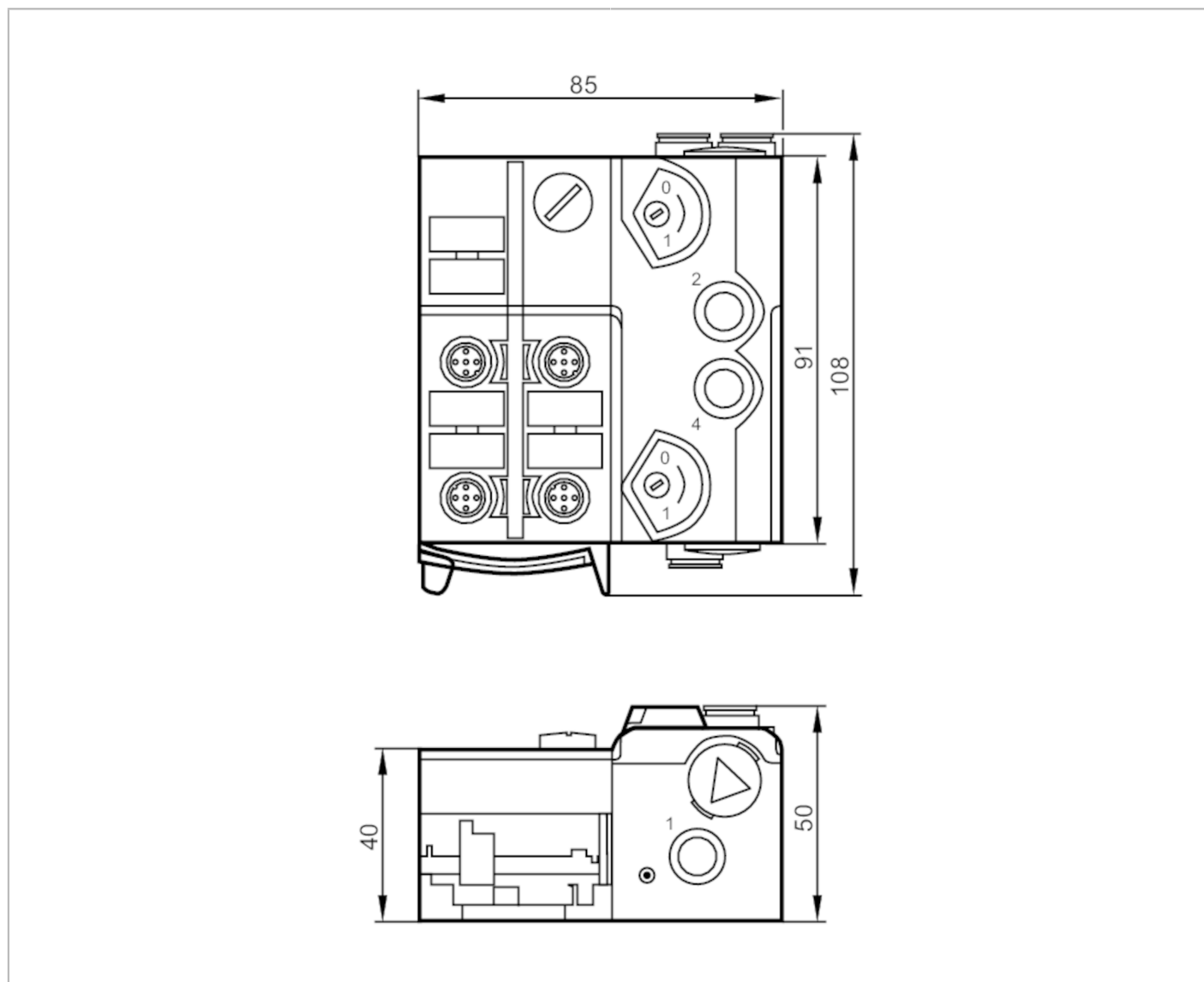


# AC5227



## AirBox AS-i z technologią szybkiego montażu

AirBox 2x3/2 2DI IP67



Aplikacja	
Aplikacja	montaż obiektowy
Temperatura medium [°C]	-10...50
Dane elektryczne	
Napięcie zasilania [V]	26,5...31,6 DC
Maks. pobór prądu z sieci AS-i [mA]	180
Zintegrowana funkcja Watchdog	tak
Wejścia / wyjścia	
Liczba wejść i wyjść	Liczba wejść binarnych: 2; Liczba wyjść pneumatycznych: 2
Wejścia	
Liczba wejść binarnych	2
Obwód wejść binarnych	PNP



## AirBox AS-i z technologią szybkiego montażu

AirBox 2x3/2 2DI IP67

Zasilanie wejść		AS-i
Zasilanie	[V]	20...30; (poprzez płaski kabel)
Maksymalna obciążalność wejść łącznie	[mA]	100
Prąd wejściowy Wysoki	[mA]	6...10
Prąd wejściowy Niski	[mA]	0...2
Poziom przełączania Wysoki	[V]	> 11
Wejścia cyfrowe zabezpieczone przeciwzwarciowo		tak

## Wyjścia

Liczba wyjść pneumatycznych		2
Wyjścia zasilania aktuatora		AS-i

## Warunki pracy

Temperatura otoczenia	[°C]	-10...55
Ochrona		IP 67

## Testy / dopuszczenia

EMC		EN 50295	
		IEC 61000-6-2	
MTTF	[lata]		321

## Klasyfikacja AS-i

Wersja AS-i		2.11; 3.0				
Adresowanie AS-i		wtyk do adresowania				
Rozszerzony tryb adresowania		nie				
AS-i profil		S-3.F.F				
Konfiguracja AS-i E_A	[hex]	3				
AS-i_ID_kod	[hex]	F.F				
Bity danych		Bit danych	D0	D1	D2	D3
		Wejście	1	2	3	4
		Gniazdo	I-1	I-2	-	-
		Pin	2+4	2+4	-	-
		wyjście pneumatyczne	-	-	2	4

## Dane mechaniczne

Waga	[g]	355,9
Typ montażu		szybki montaż
Materiał		PA; POM; Styki nakluwające: CuSn6 niklowane i cynowane
System pneumatyczny		2 x 3/2-drogowe zawory suwakowe (nieprzecinające się)
Zakres ciśnienia roboczego	[bar]	2...8
Zakres ciśnienia roboczego	[MPa]	0,2...0,8
Zakres ciśnienia roboczego	[psi]	29...116
Przepływ powietrza przy 6/5 bar	[l/min]	500
Skład sprężonego powietrza		sprężone powietrze niezaolejone klasy 6-3-1; sprężone powietrze zaolejone klasy 6-3-4

# AC5227



## AirBox AS-i z technologią szybkiego montażu

AirBox 2x3/2 2DI IP67

Sterowanie ręczne	naciśnij/zwolnij lub naciśnij/obróć/zablokuj
Przyłącza rurowe	8 mm
Wylot powietrza	wylot powietrza można podłączyć poprzez połączenie rurowe

### Wyświetlacze / elementy robocze

Wyświetlacz	działanie	LED, kolor zielony
	Błąd	LED, kolor czerwony
	Funkcja	LED, kolor żółty

### Połączenie elektryczne

Podłączenie modułu	Kabel płaski
--------------------	--------------

### Akcesoria

Dostarczane elementy	część dolna
Akcesoria (opcjonalne)	Wspornik montażowy:, E74999
	Dolna część modułu:, E75000
	Ośłona: M12, E73004
	zaślepki uszczelniające:, E75231
	Tłumik:, E75232
	Łącznik wtykowy typ L:, E75228
Łącznik wtykowy typ T:, E75227	

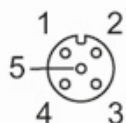
### Uwagi

Uwagi	Jeżeli nie podłączono przewodów pneumatycznych, należy zastosować zaślepkę E75231
	Nie dopuszczać do zabrudzeń i zanieczyszczeń.
	Nie podłączać żadnego z następujących pinów do zewnętrznego potencjału:
	L-, L+, I-1, I-2
	Piny są połączone elektrycznie z przewodem AS-i.
Sztuk w opakowaniu	Proszę przeczytać uwagi na temat sprężonego powietrza i EMC/ESD w sekcji "Do pobrania"
	1 szt.

### Połączenie elektryczne

technologia szybkiego montażu dla płaskiego przewodu AS-i: ; możliwe trzy pozycje

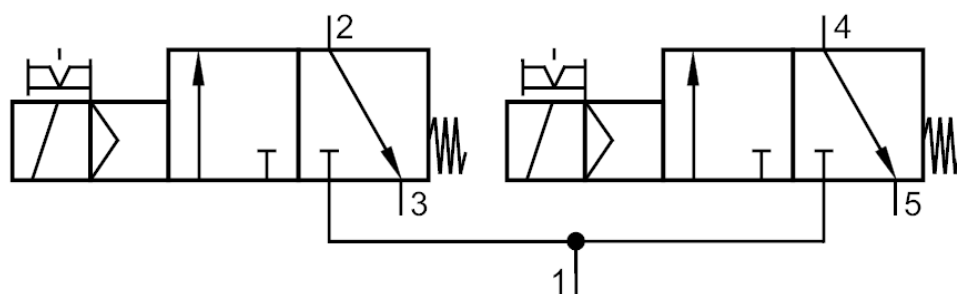
Konektor: M12; kodowanie: A



1	Wejścia
2	Zasilanie L+
3	nieużywany
4	Zasilanie czujnika L-
5	Wejście danych
	nieużywany

### diagramy i wykresy

Symbol pneumatyczny



2 x 3/2-drogowe zawory suwakowe (nieprzecinające się)