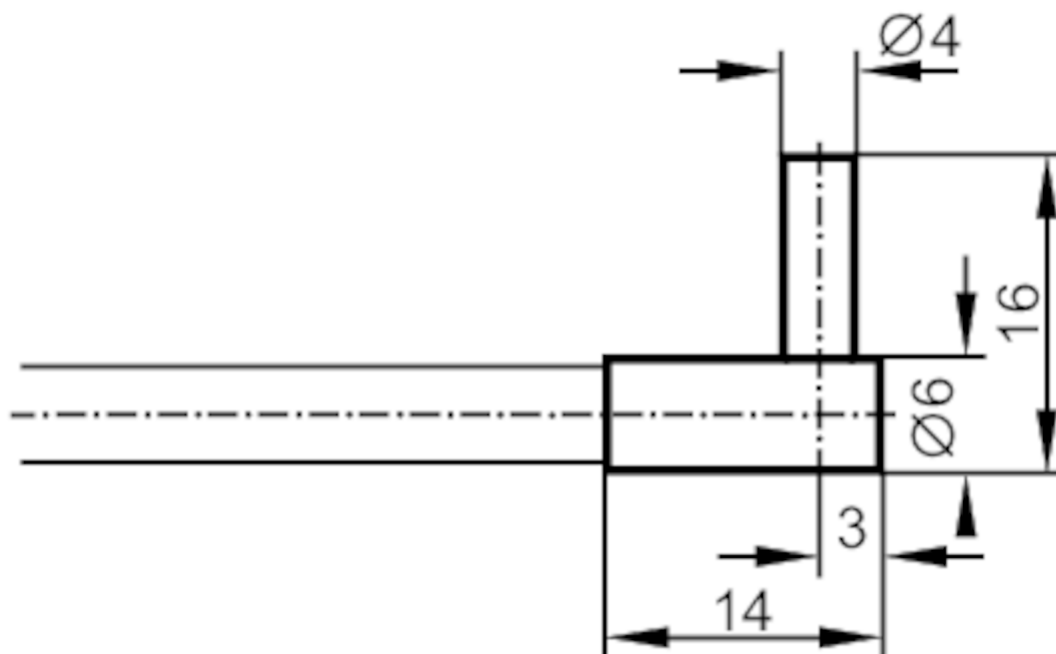




Światłowodowy czujnik odbiciowy

FT-00-P-A-R4



Aplikacja

Zasada działania

Czujnik dyfuzyjny

Aplikacja

Do stosowania w środowisku przemysłowym

Strefa działania

Zasięg z typem wzmacniacza światłowodowego

OCF; OKF; OOF; OUF

OCF (High Power)

Zasięg działania

[mm]

340

OKF

Zasięg działania

[mm]

40

OOF

Zasięg działania

[mm]

200

OUF

Zasięg działania

[mm]

40

Warunki pracy

Temperatura otoczenia

[°C]

-20...80

E20054



Światłowodowy czujnik odbiciowy

FT-00-P-A-R4

| Dane mechaniczne | |
|----------------------------------|--------------|
| Waga [g] | 47 |
| Wersja głowicy czujnikowej | kątowy |
| Średnica głowicy pomiarowej [mm] | 4 |
| Długość głowicy [mm] | 10 |
| Długość [mm] | 600 |
| Minimalny promień zgięcia [mm] | 20 |
| Układu światłowodu | |
| Materiał | Adapter: PPE |
| Materiał światłowodu | szkło |
| Materiał z głowicy | aluminium |
| Materiał pancerza | PVC |
| Akcesoria | |
| Dostarczane elementy | E20103 |
| Uwagi | |
| Sztuk w opakowaniu | 1 szt. |